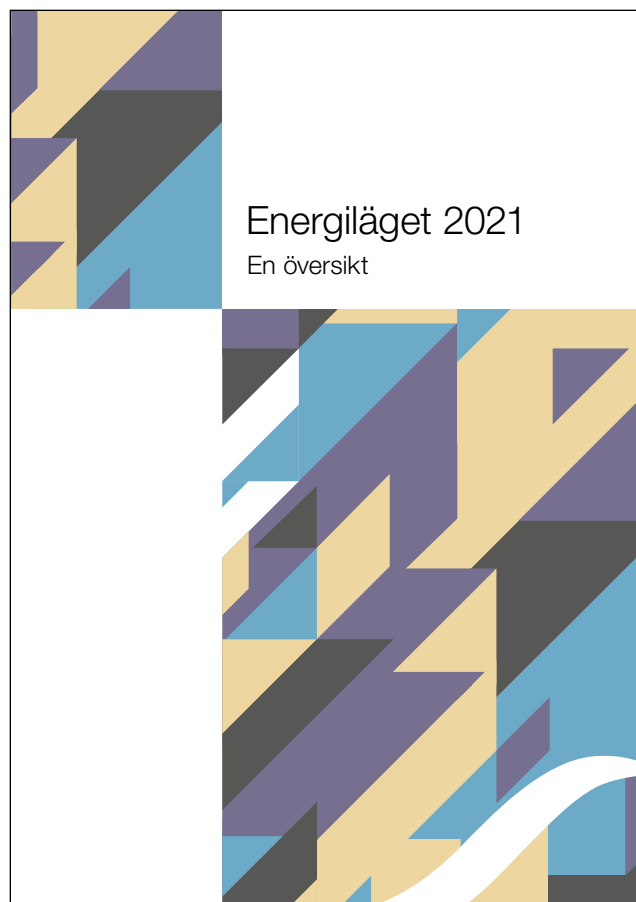


# Energiläget 2021 – en översikt

# Här hittar du illustrationer och diagram



Energimyndighetens publikation *Energiläget 2021 – en översikt* (ET 2021:10)

<https://energimyndigheten.a-w2m.se/Home.mvc?ResourceId=198021>

## **Om *Energiläget 2021***

Energistatistiken i denna publikation sträcker sig i de flesta fall till 2019. Eventuell inverkan från covid-19-pandemin syns därmed ännu inte i energistatistiken. Notera att siffrorna i denna publikationen är avrundade.

## **Användningsvillkor:**

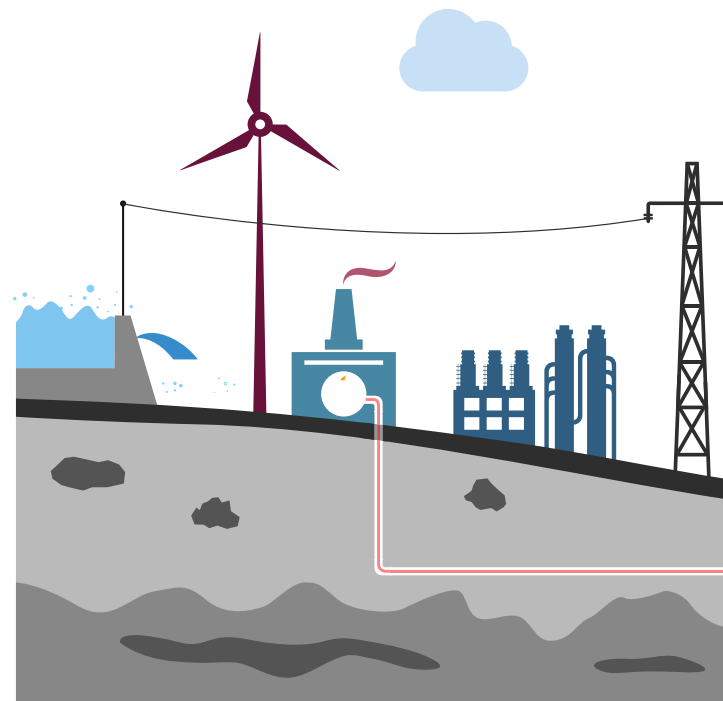
- Illustrationer och diagram får endast användas i icke-kommersiella sammanhang.
- Illustrationer och diagram ska återges i sin ursprungliga form och får ej ändras eller förvanskas.
- Vid användning av illustrationer och diagram, ange korrekt källhänvisning enligt nedan: Källa: Energimyndigheten "*Energiläget 2021 – en översikt*" (ET 2021:10)

# Energisystemet

Tillförsel, primärenergi



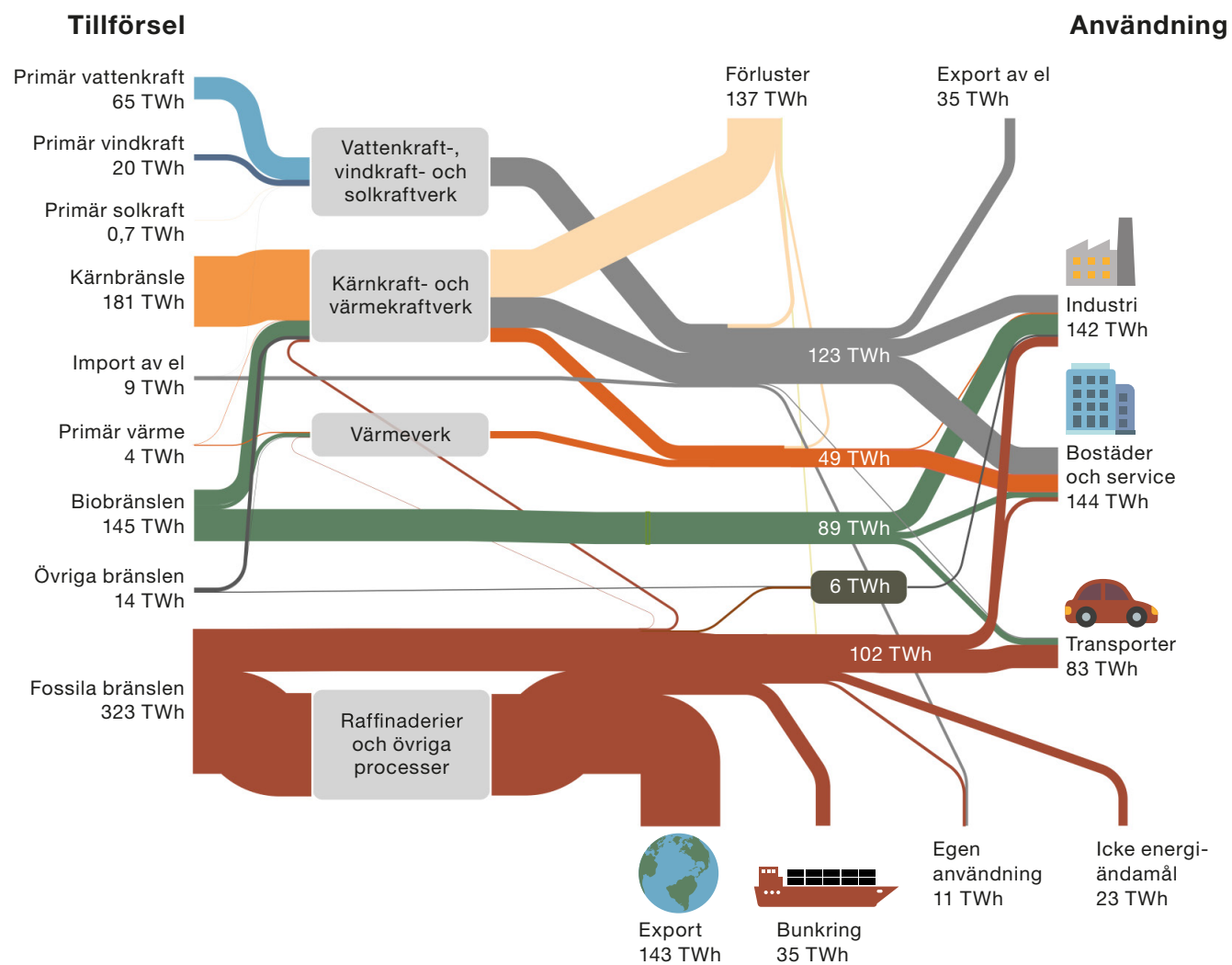
Omvandling och överföring



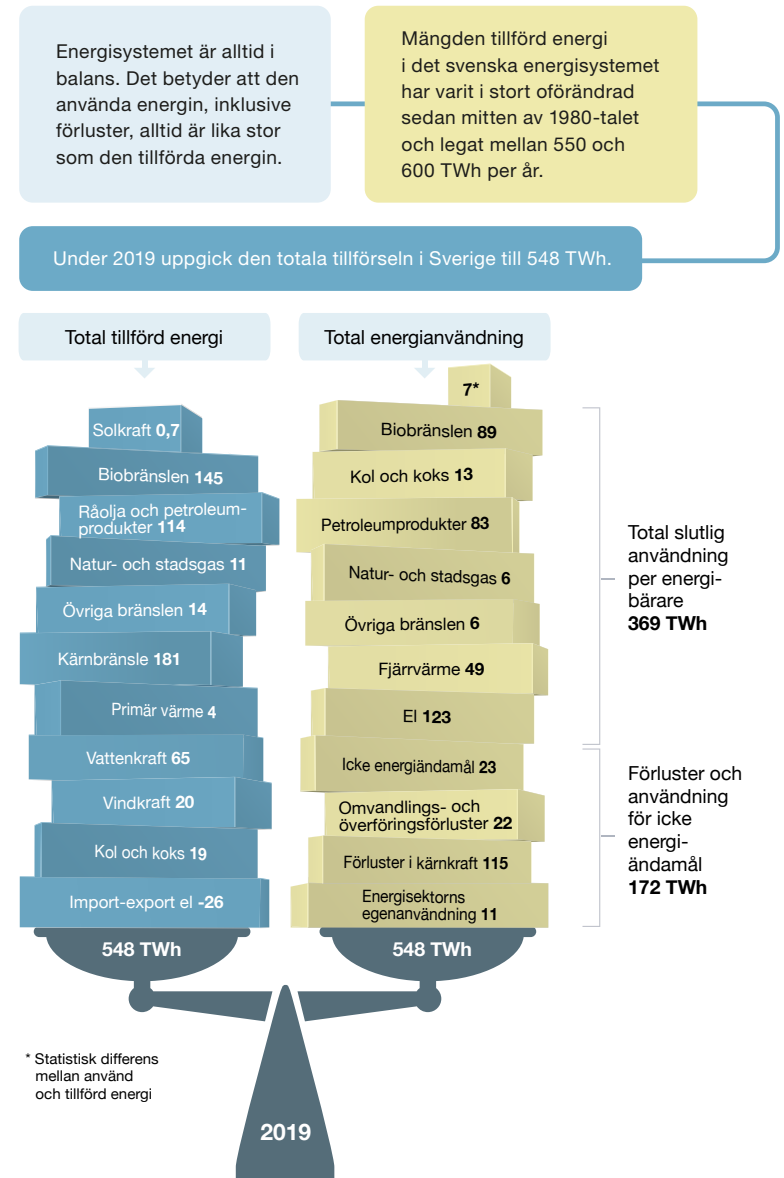
Slutlig användning



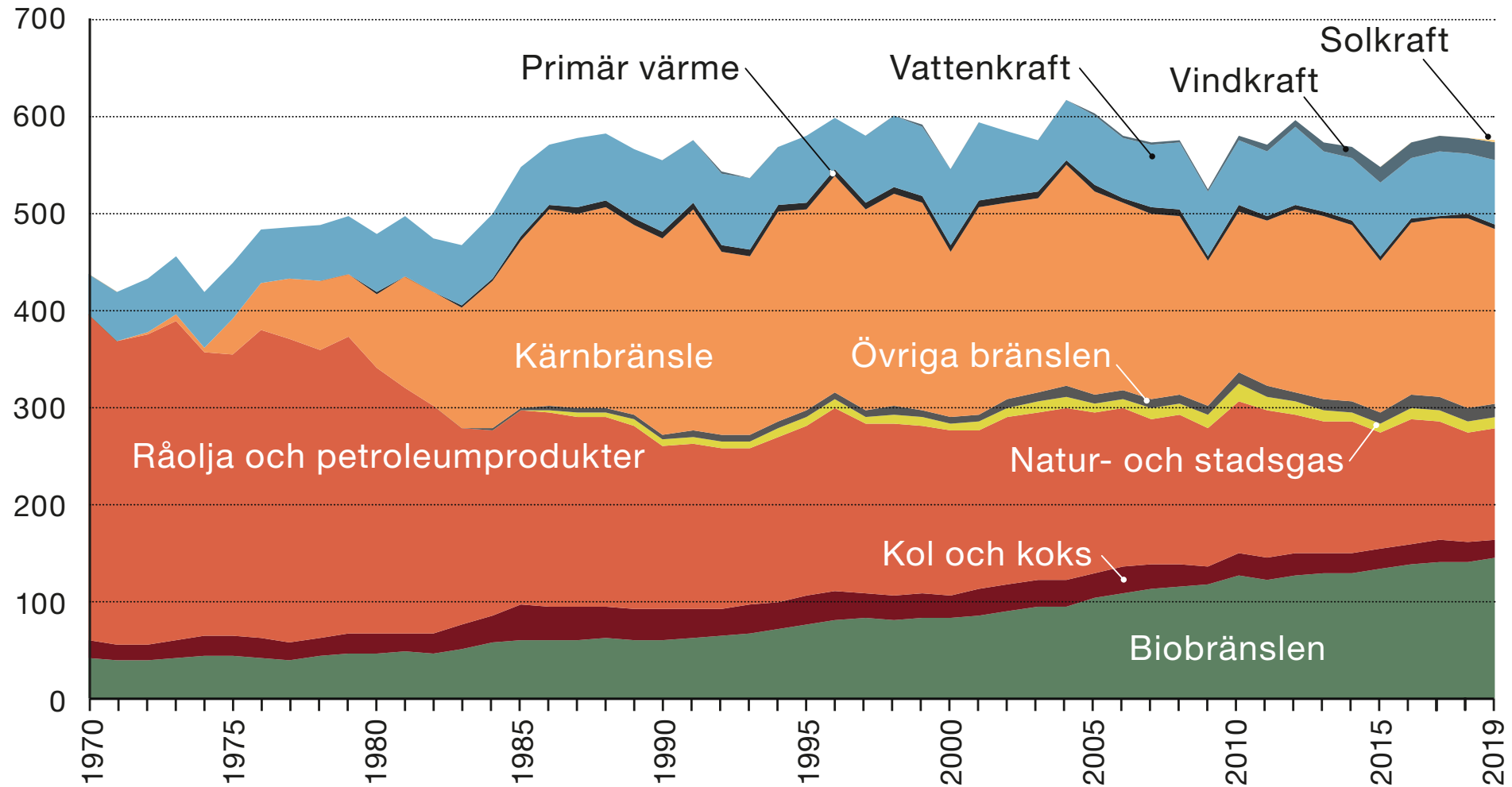
# Energisystemet 2019



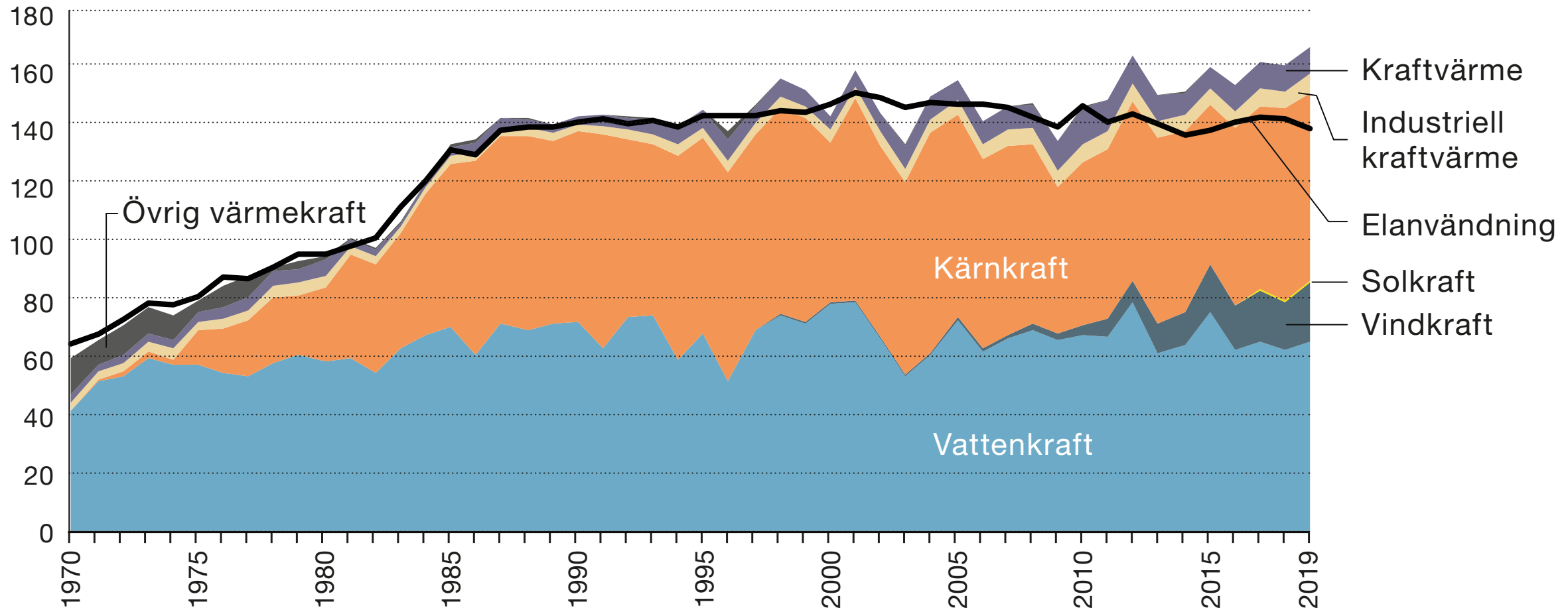
# Svenska energibalansen 2019



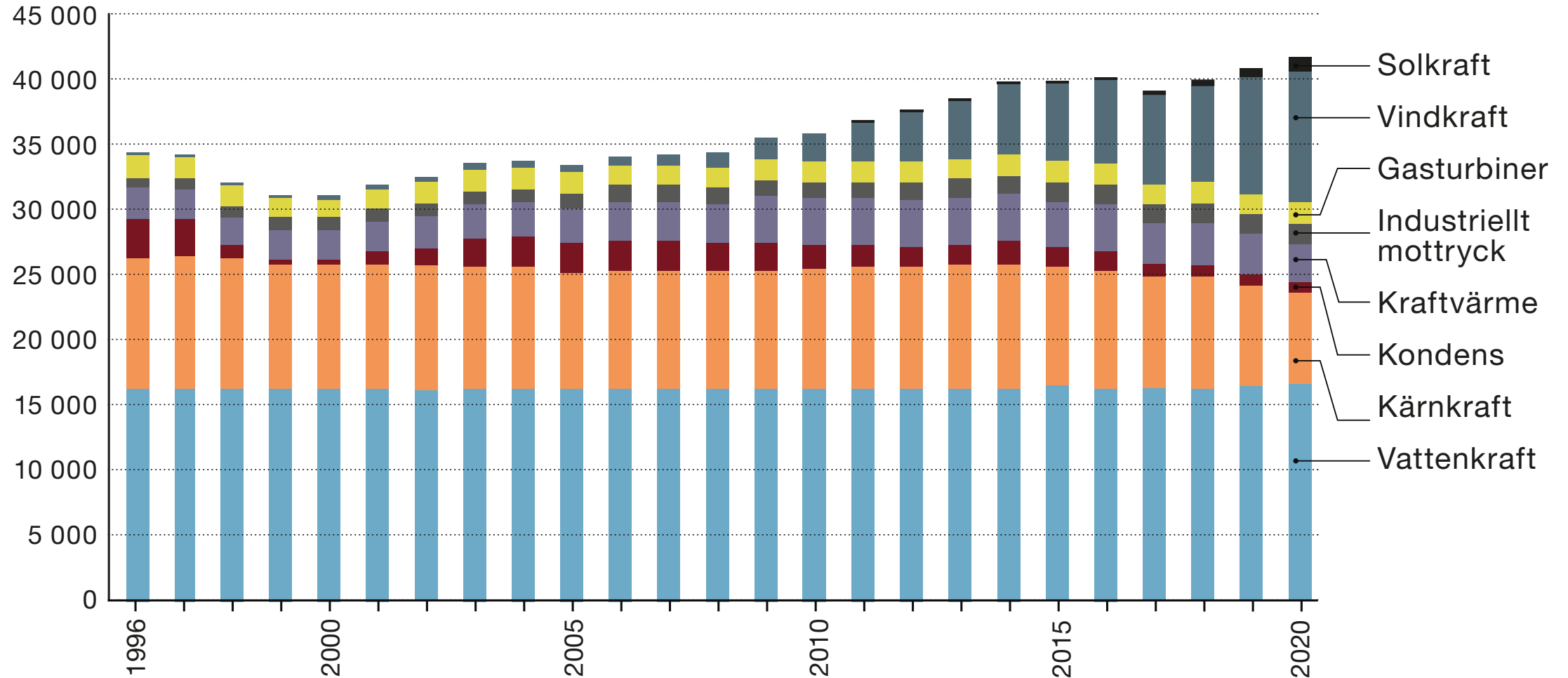
# Total tillförd energi 1970–2019, TWh



# Elanvändning och elproduktion per kraftslag 1970–2019, TWh

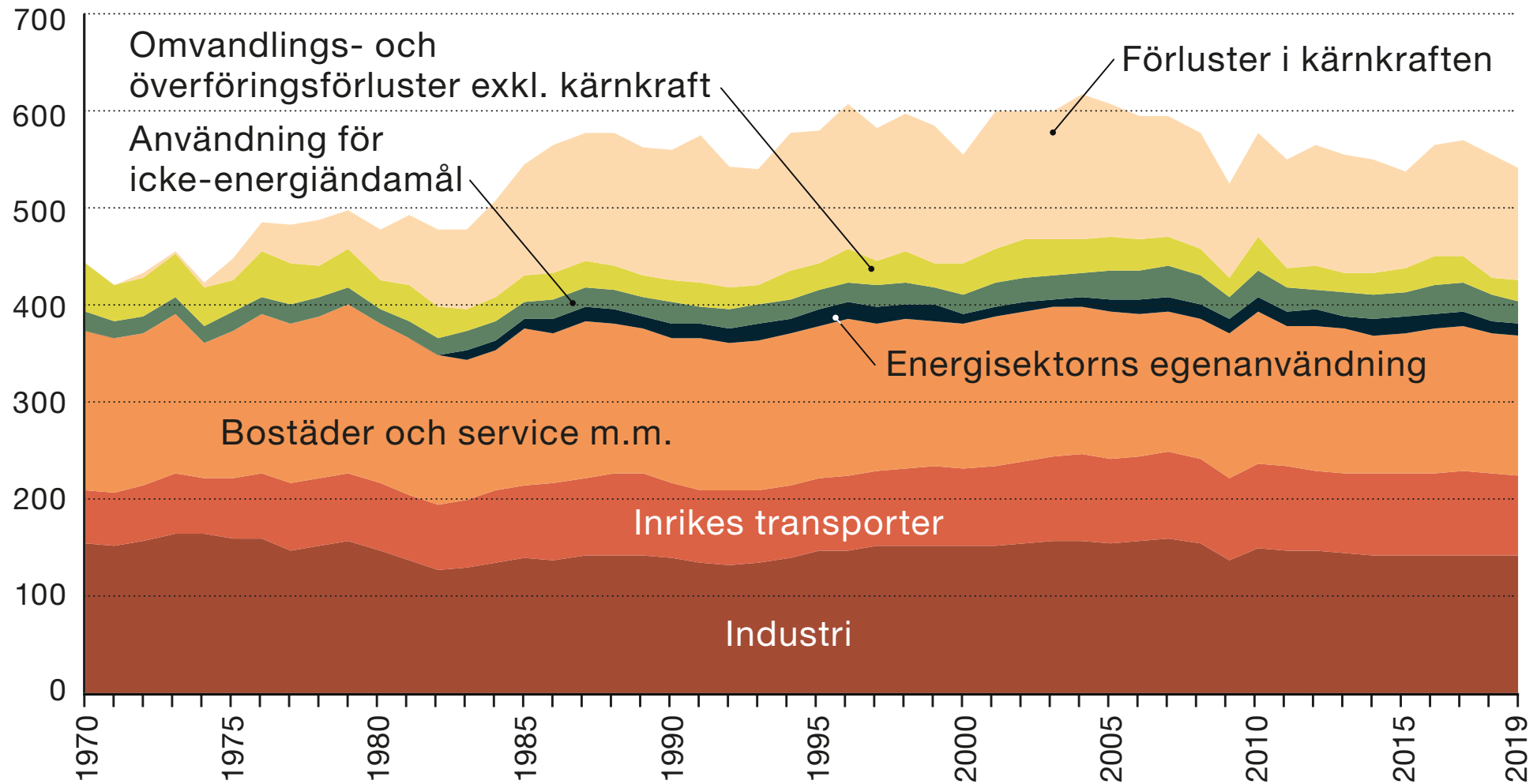


# Installerad elproduktionskapacitet per kraftslag 1996–2020, MW

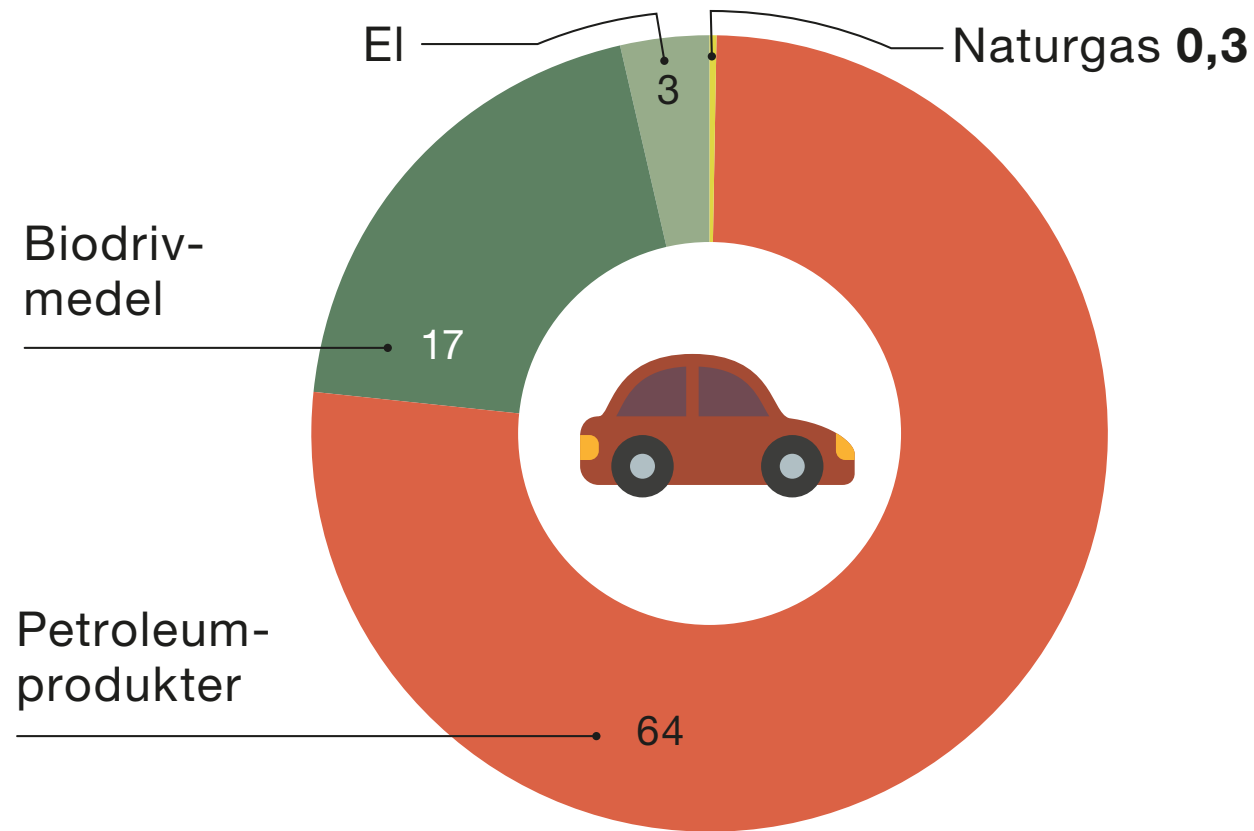




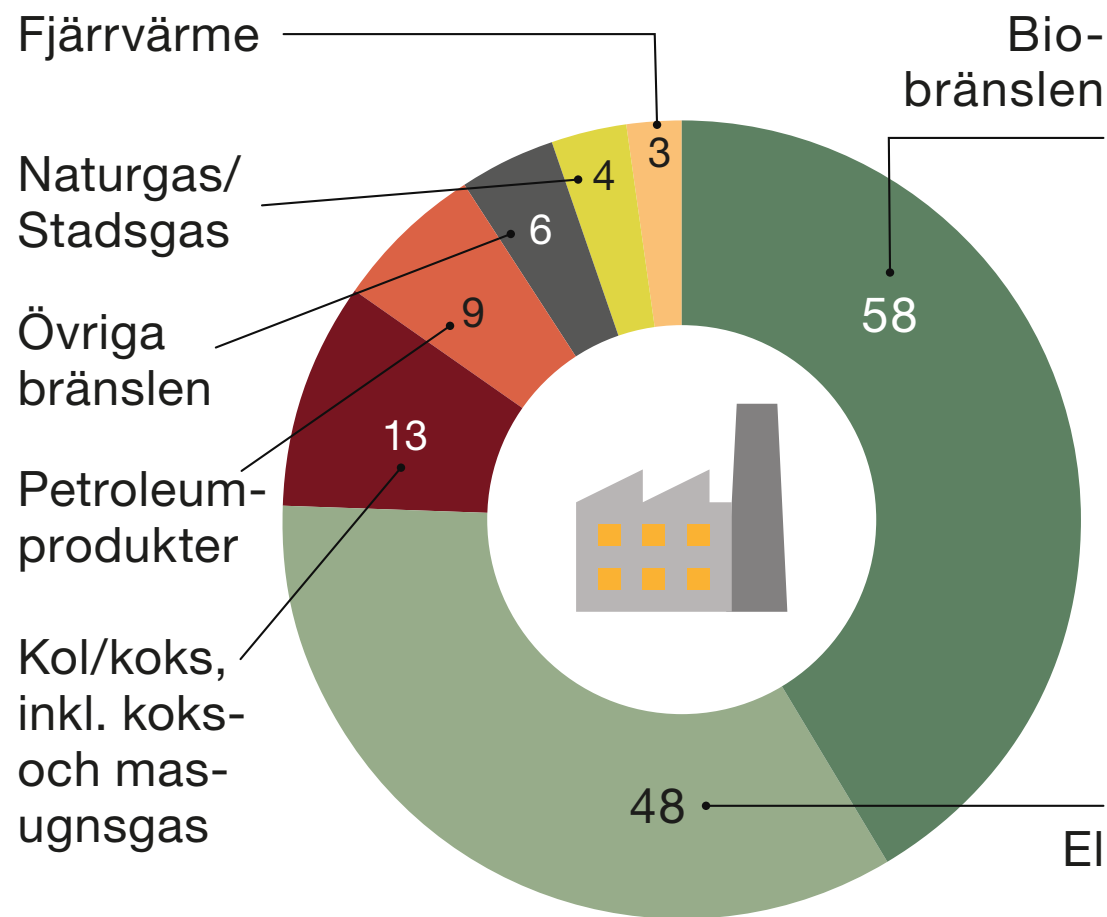
# Total energianvändning 1970–2019, TWh



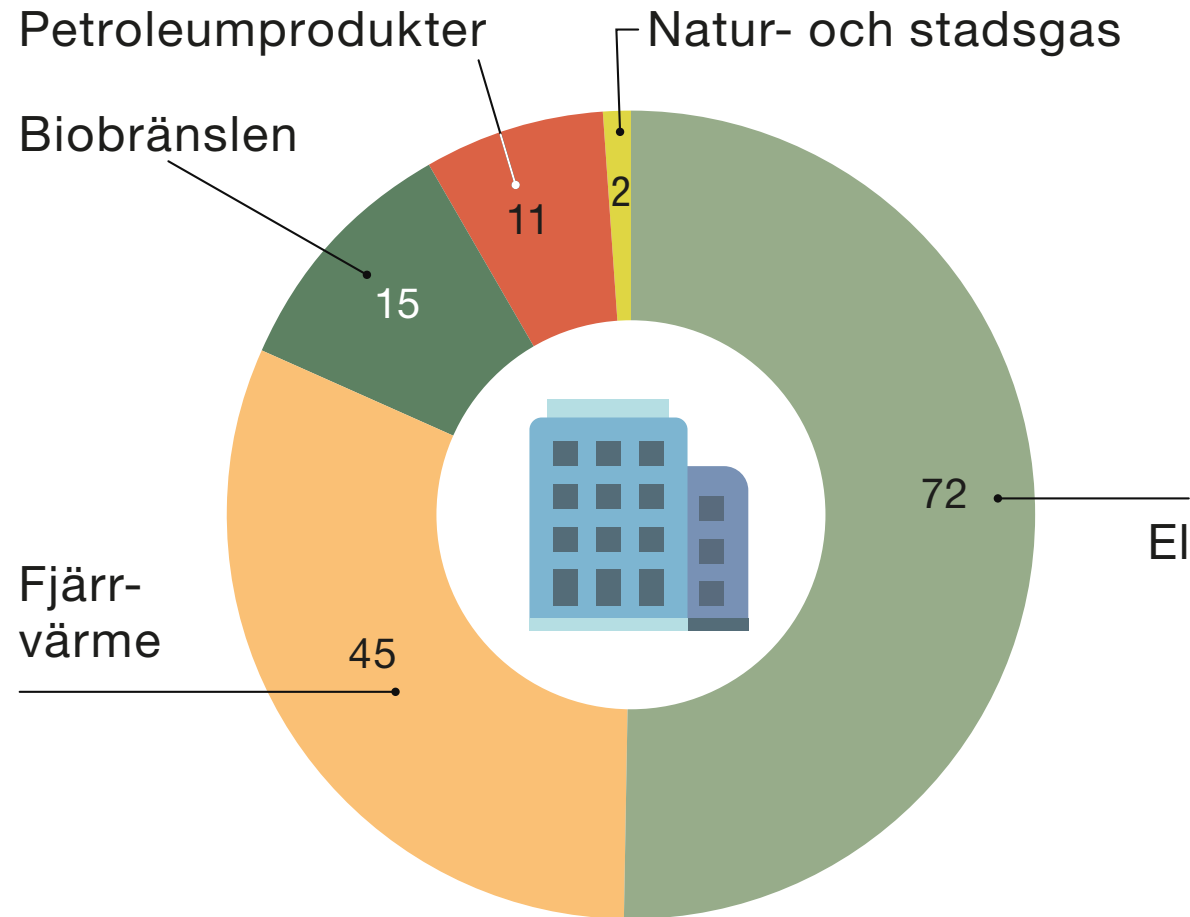
# Slutlig energianvändning i transportsektorn 2019, TWh



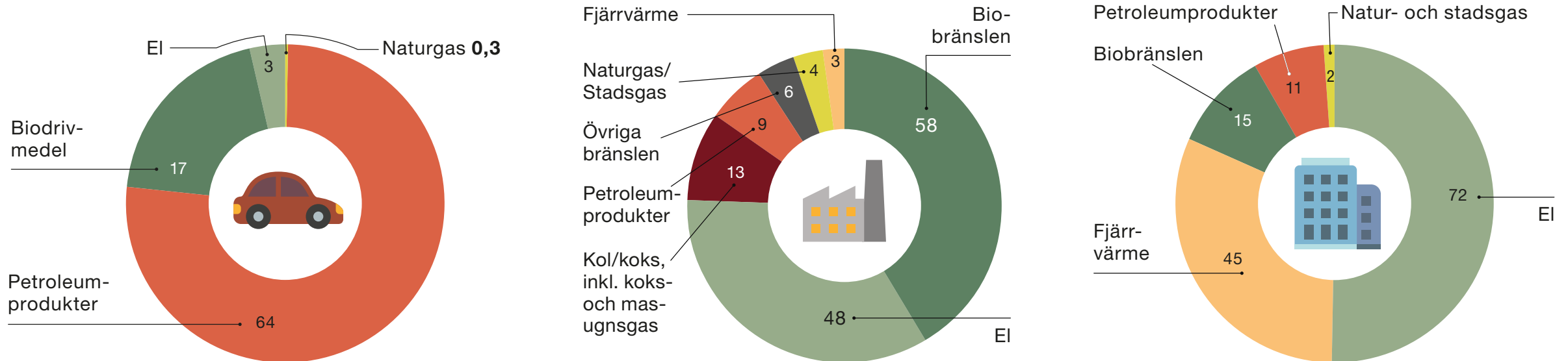
# Industrisektorns slutliga energianvändning 2019, TWh



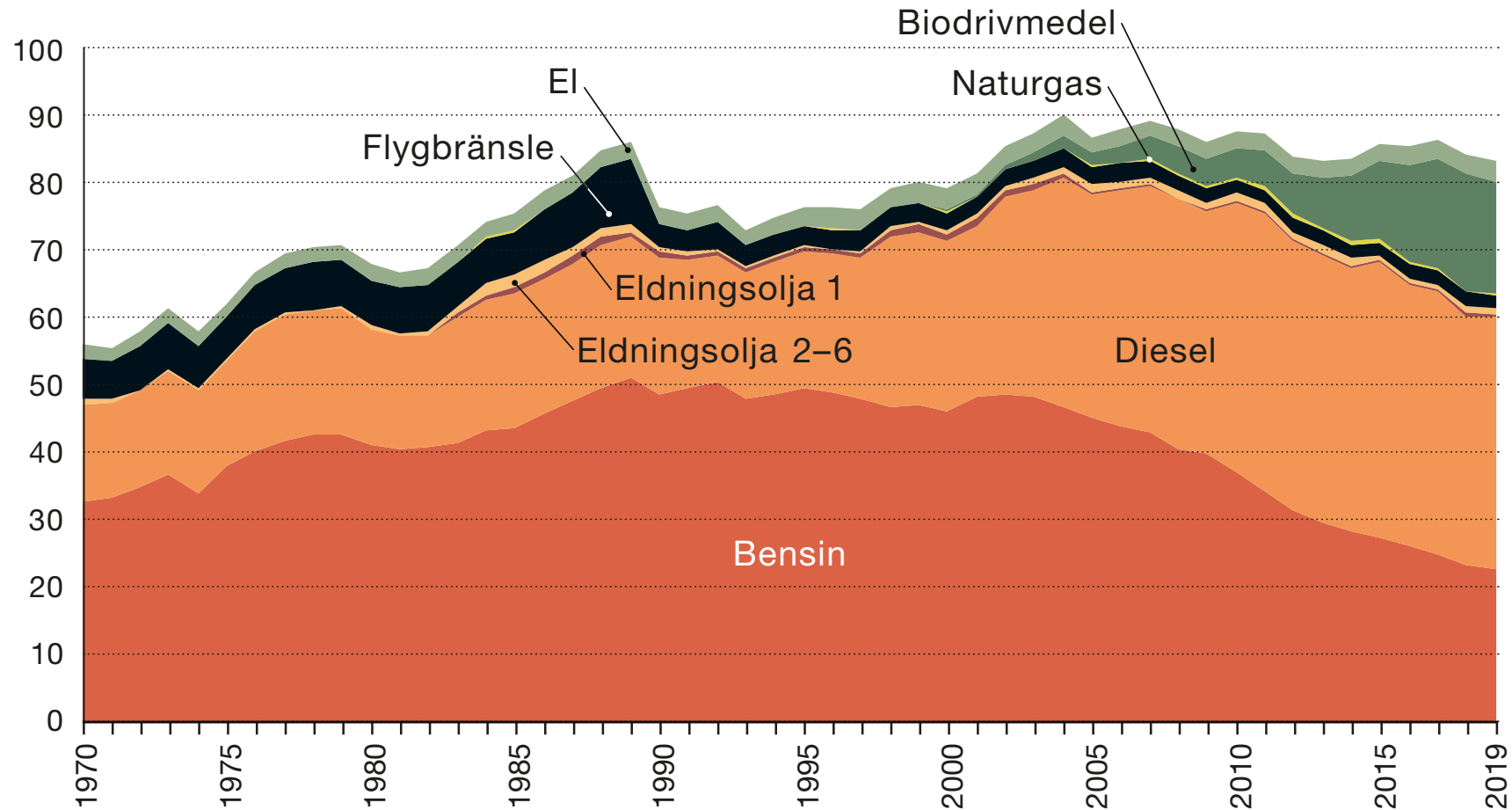
# Slutlig energianvändning i bostäder och service m.m 2019, TWh



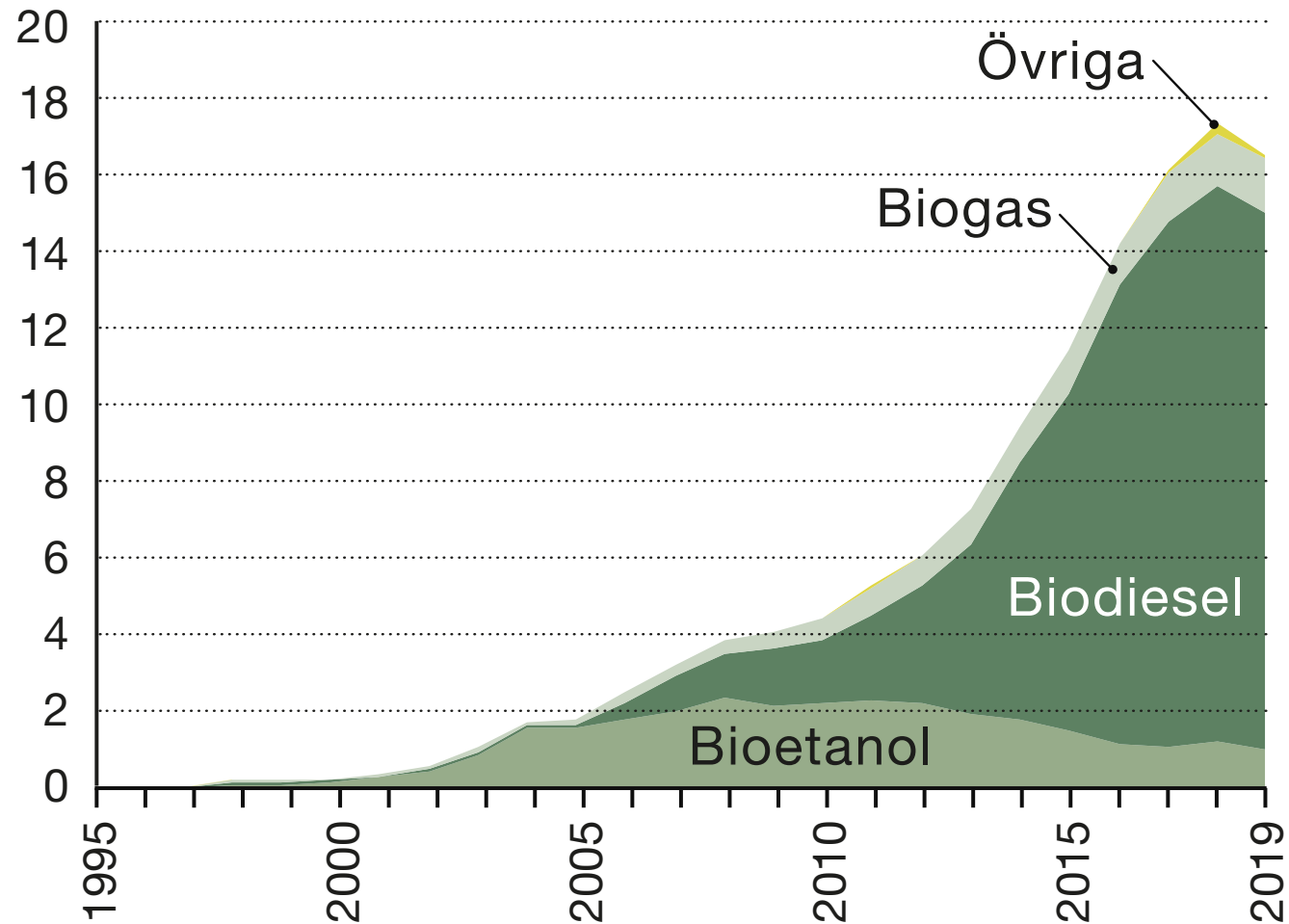
# Slutlig energianvändning inom olika sektorer 2019, TWh



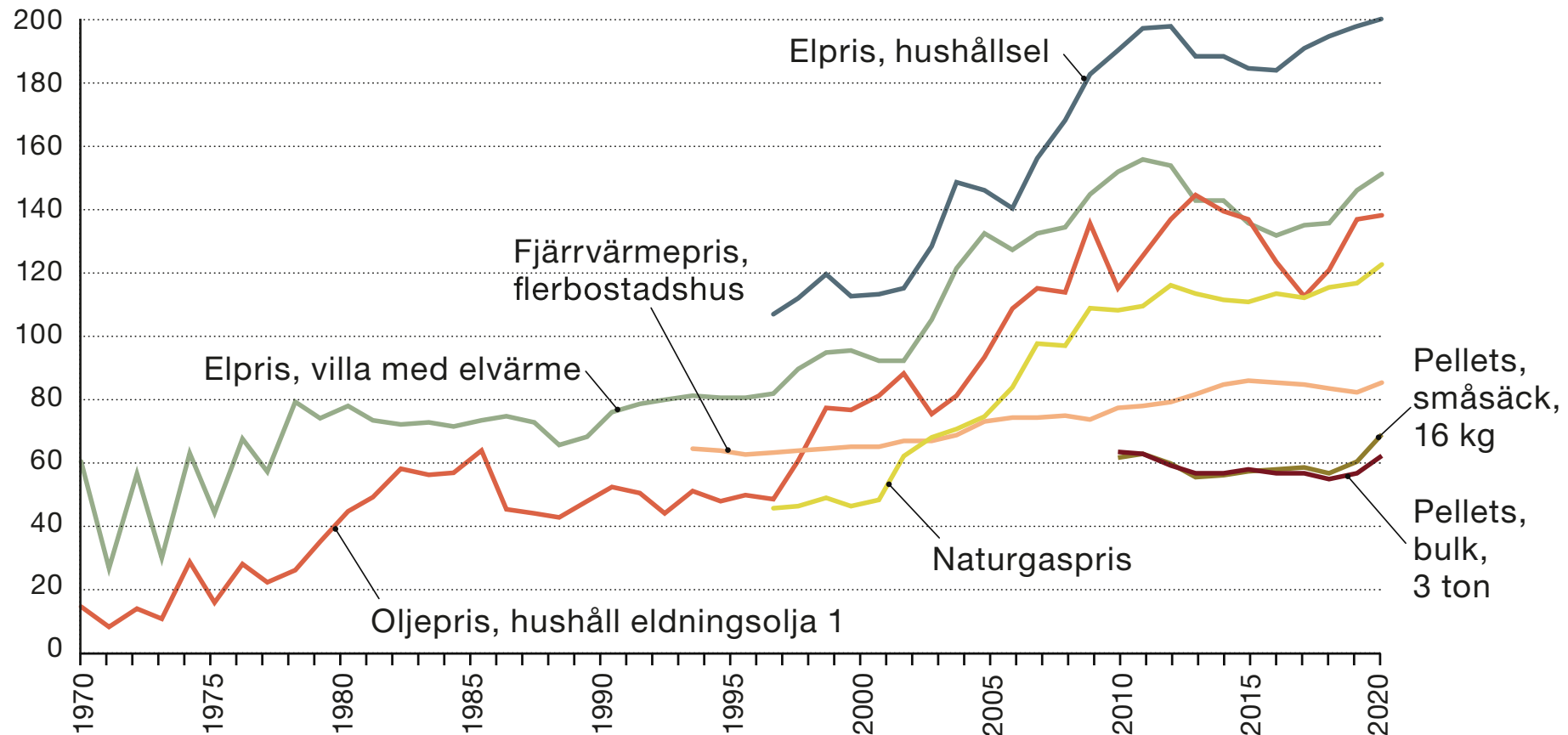
# Slutlig energianvändning i transportsektorn, inrikes, 1970–2019, TWh



# Användning av biodrivmedel i transportsektorn, 1995–2019, TWh

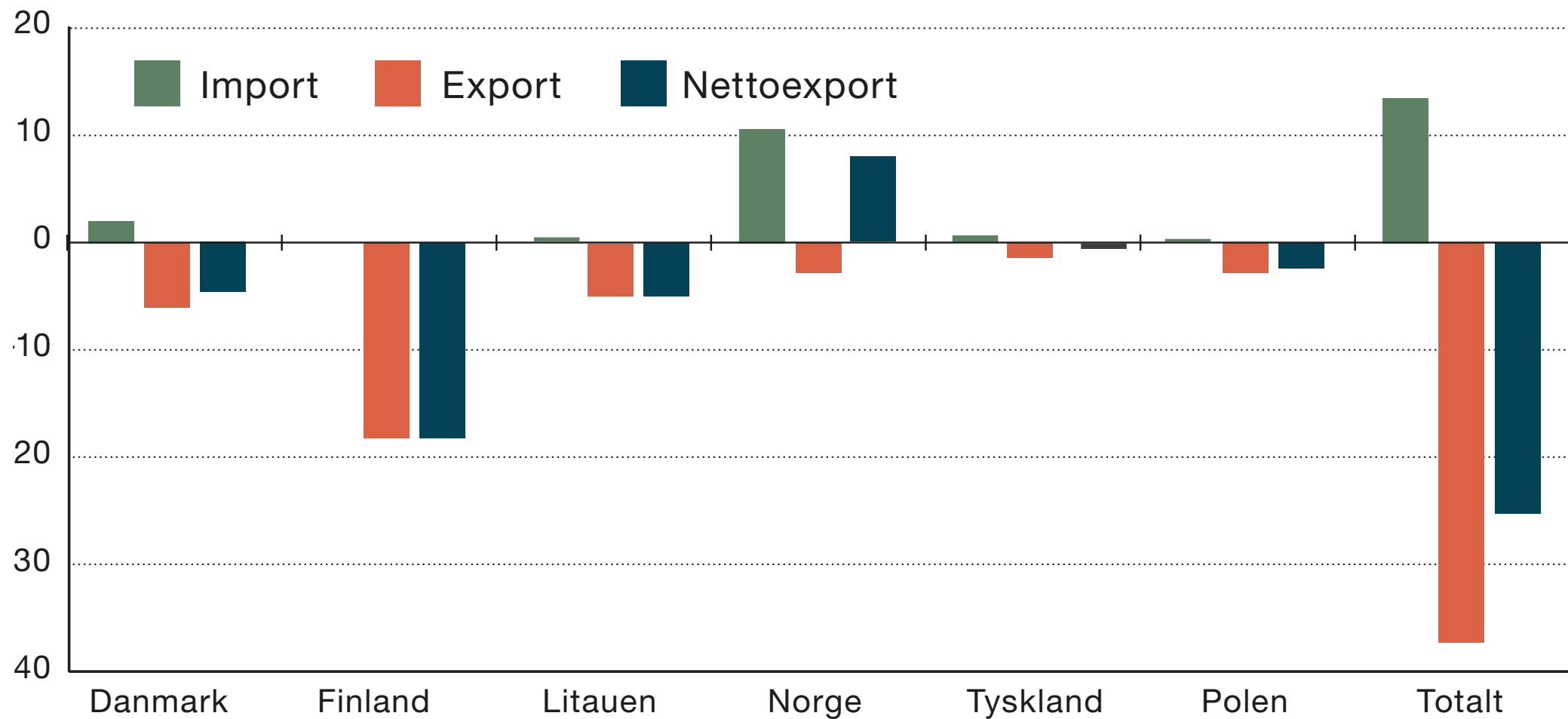


# Energipriser för hushåll fr.o.m 1970, inklusive skatter och moms, i 2019 års prisnivå, öre/kWh

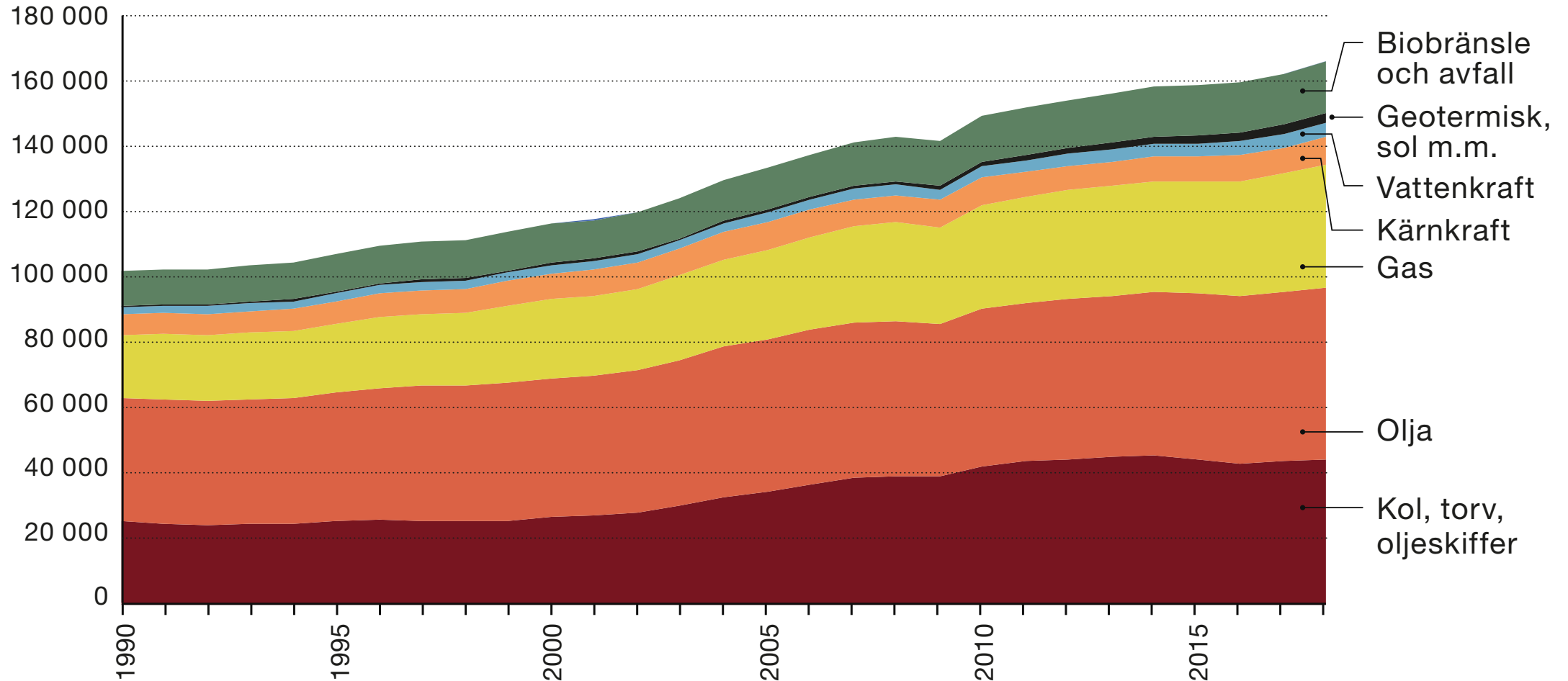




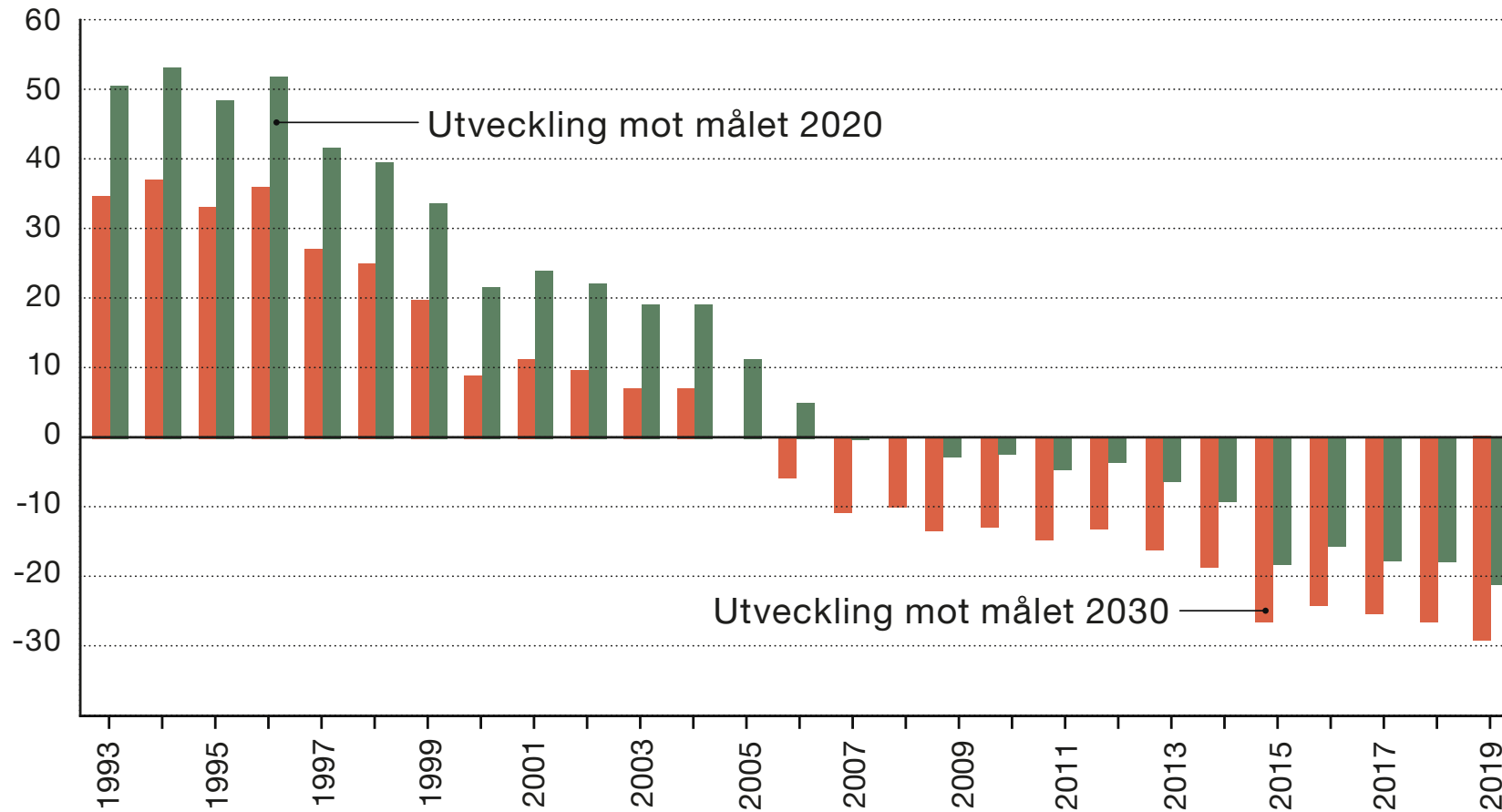
# Import och export av el 2020, TWh



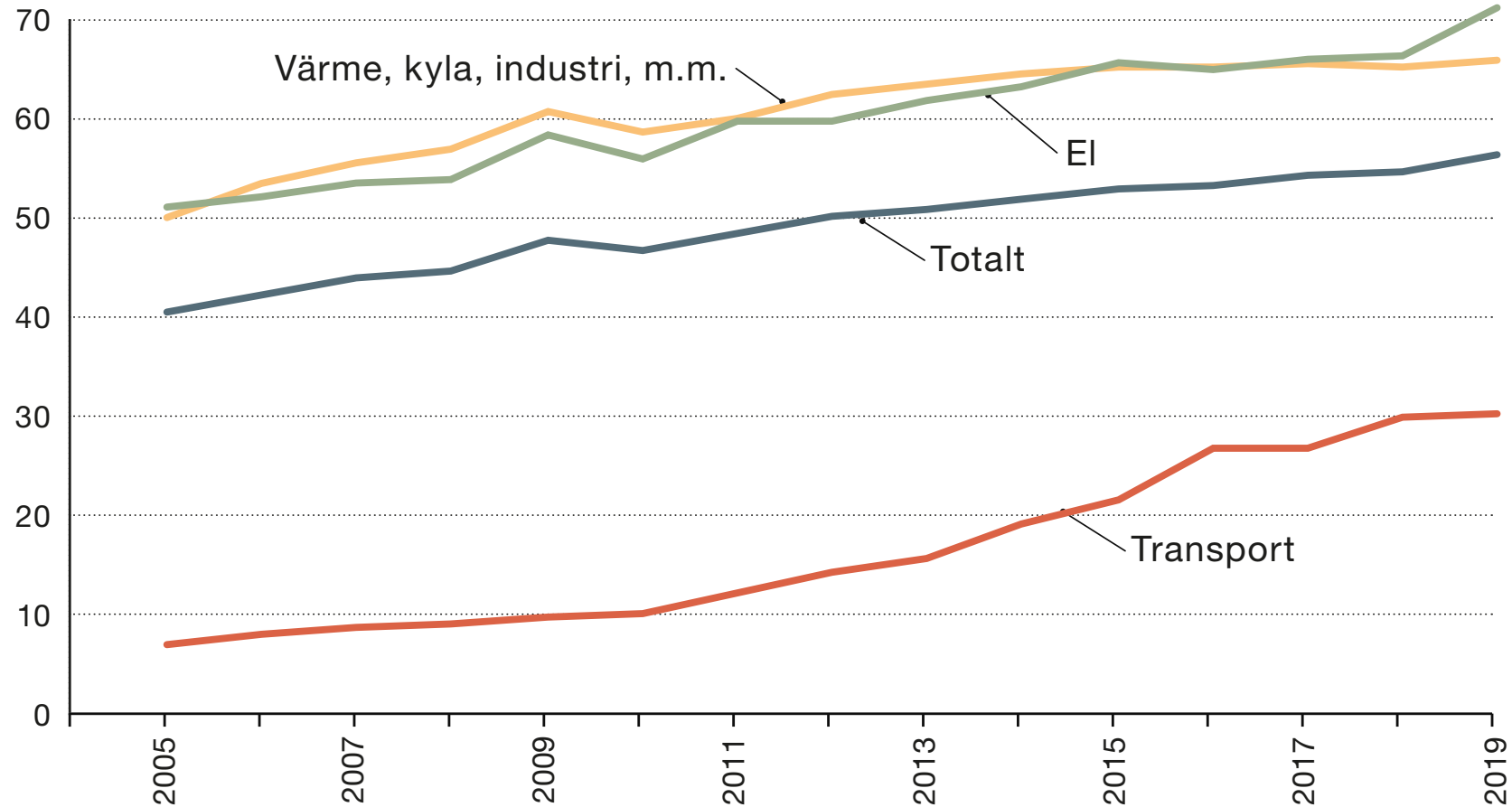
# Global tillförsel av energi per energislag fr.o.m. 1990, TWh



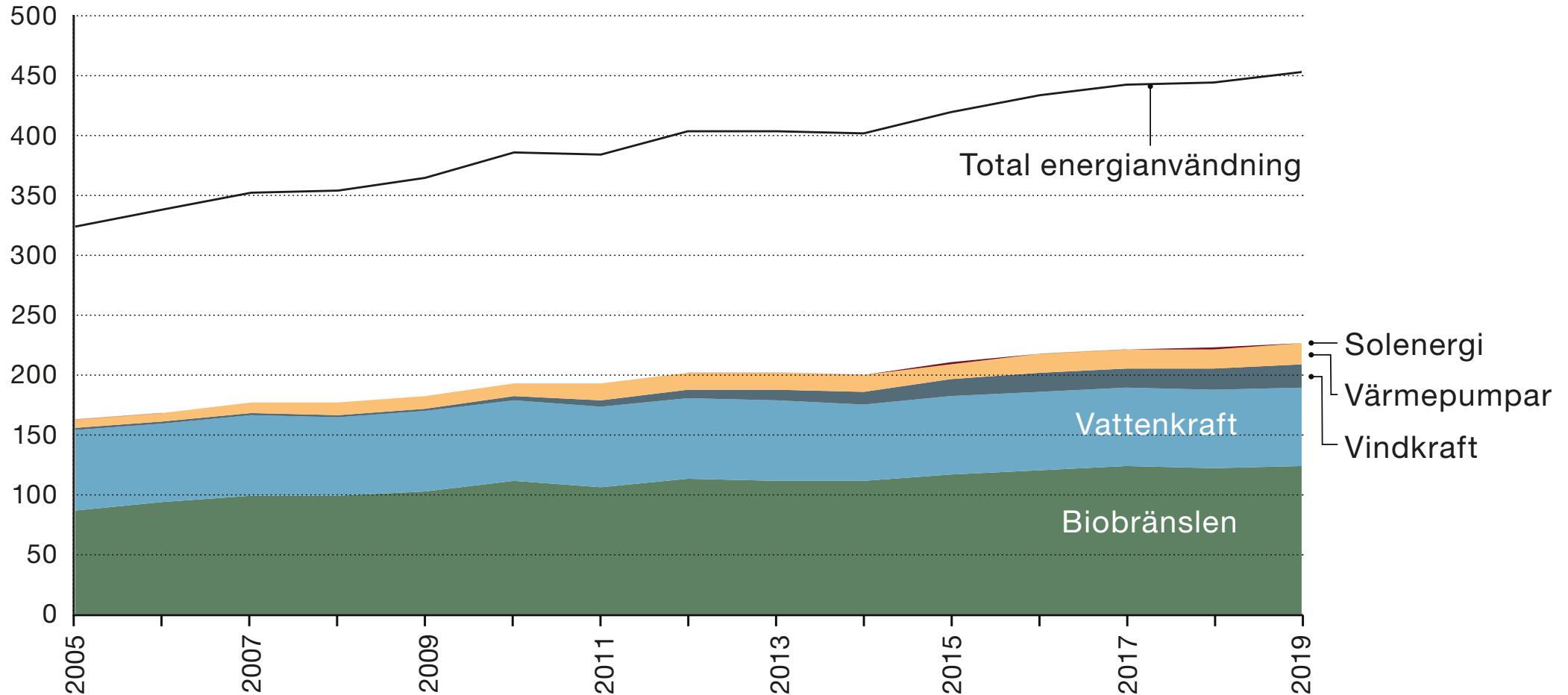
# Normalårskorrigerad energiintensitet i förhållande till basår 2005 respektive 2008 i fasta priser, 1993–2019, procent



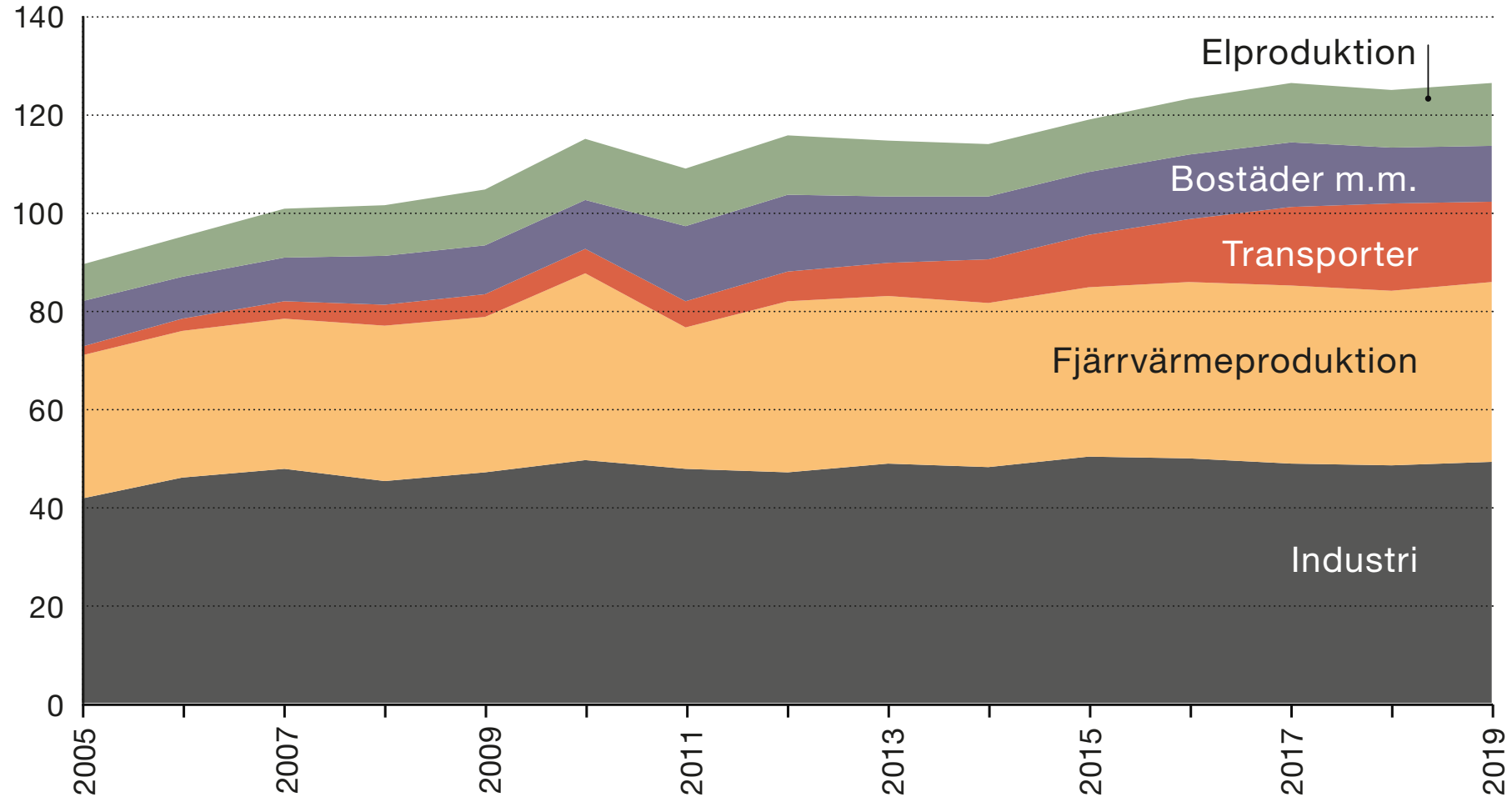
# Andel förnybar energi totalt samt i några sektorer enligt förnybartdirektivet, 2005–2019, procent



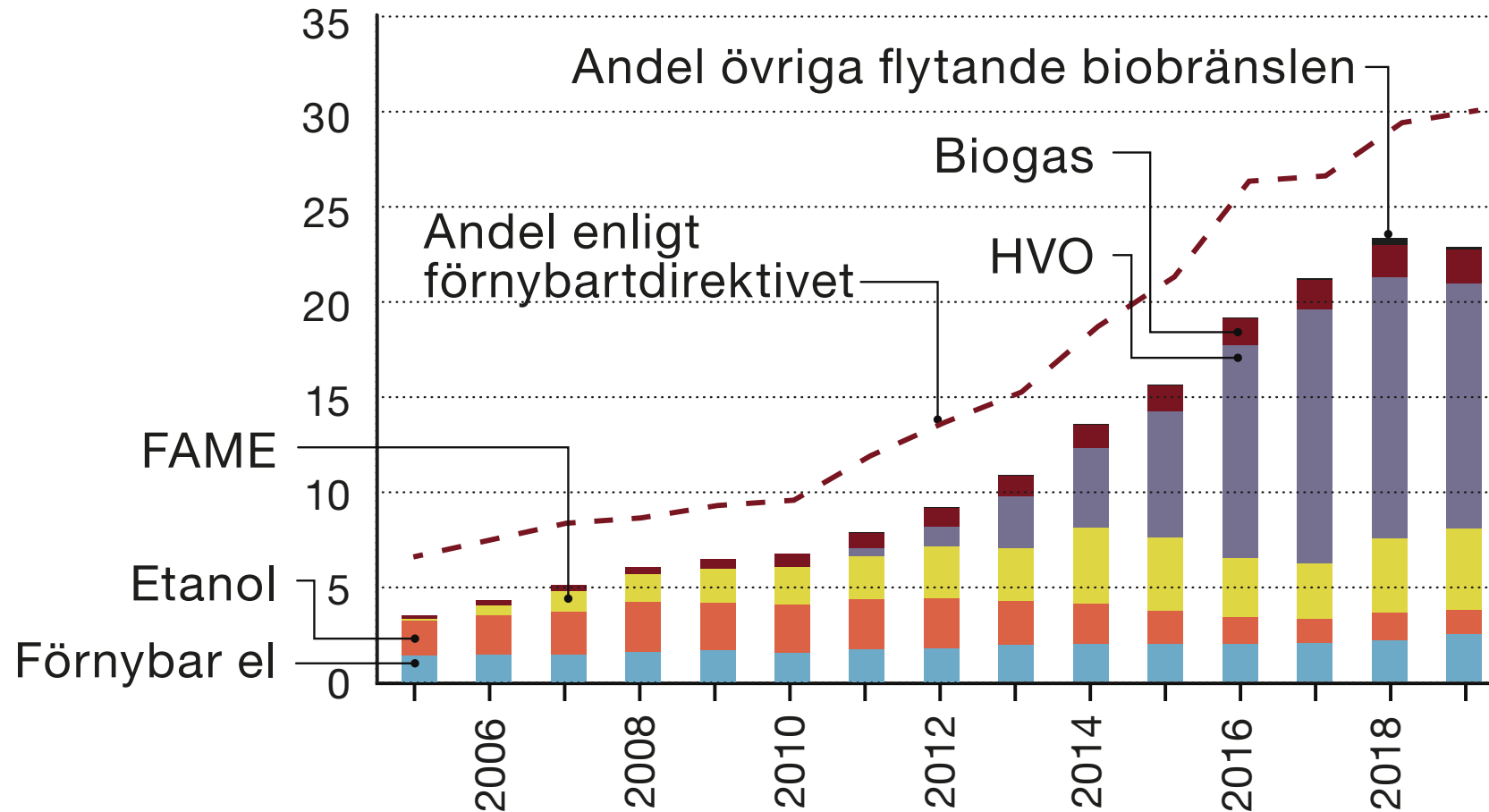
# Förnybar energi och energianvändning enligt förnybartdirektivet, 2005–2019, TWh



# Användning av biobränslen per sektor, 2005–2019, TWh



# Andel förnybart i transportsektorn 2005–2019



# Andel förnybar el i förhållande till total elproduktion 1990–2019, procent

