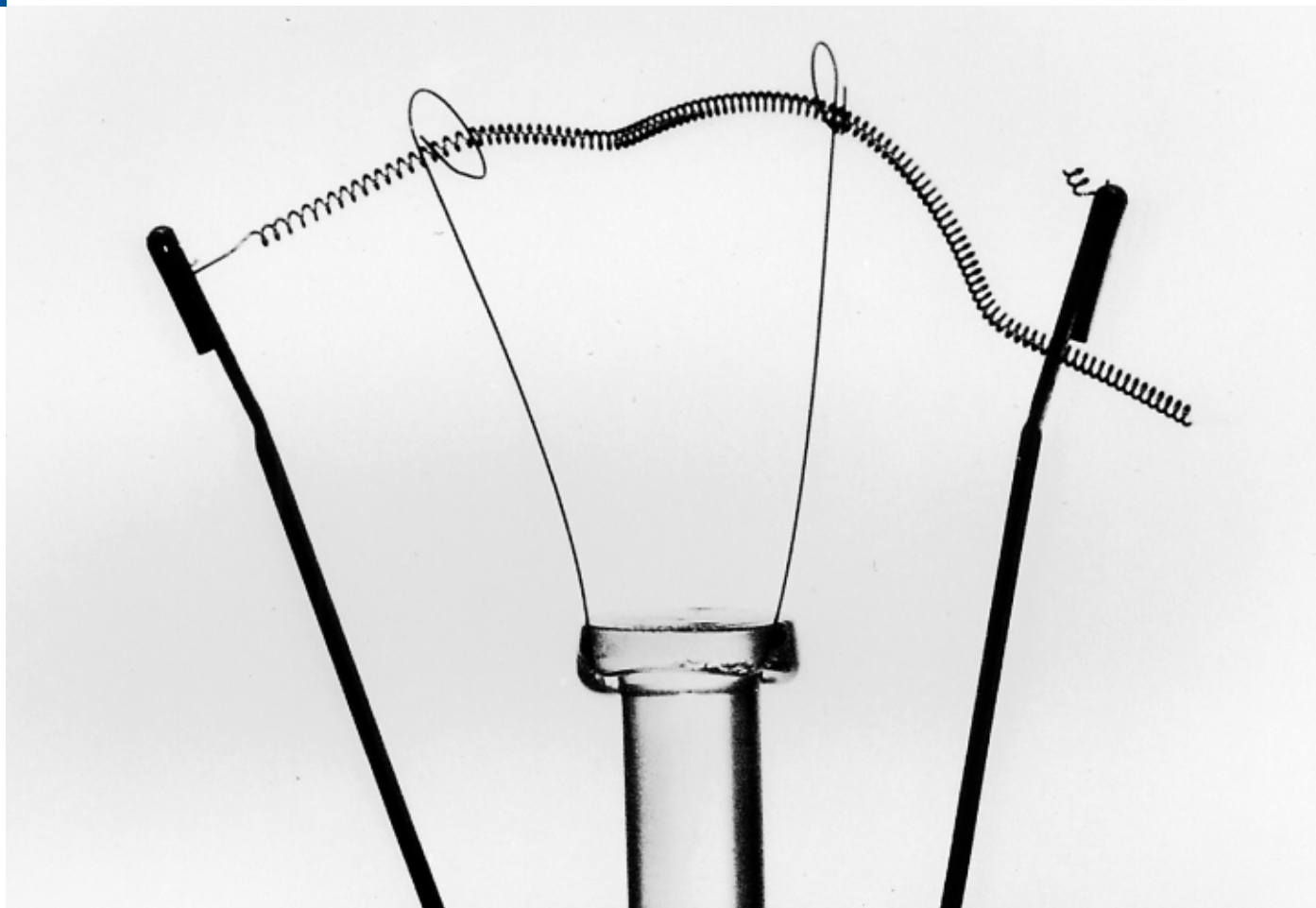
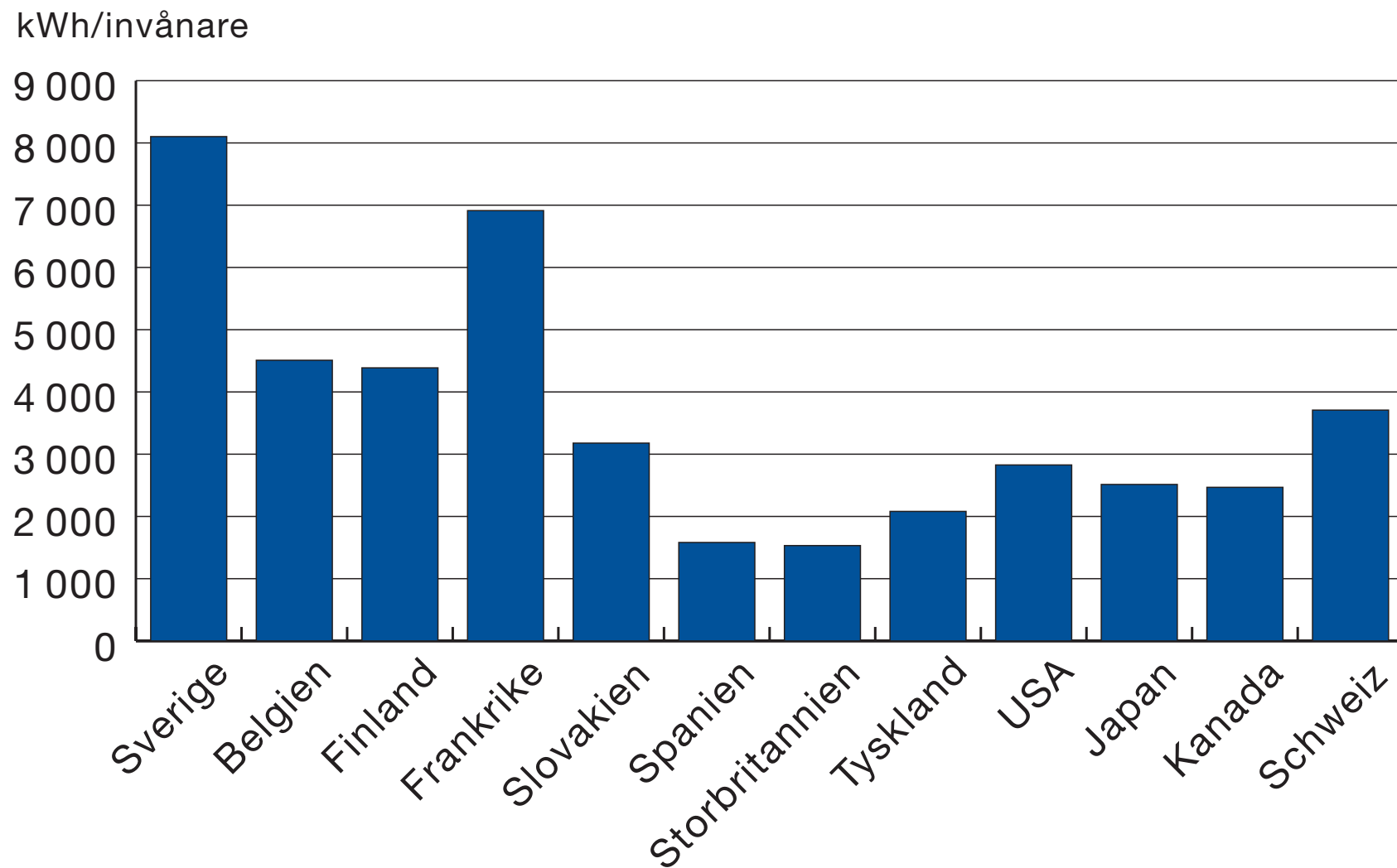


# Energimarknad 2004



## Svensk kärnkraftproducerad el per invånare i jämförelse med andra länder år 2001



Källa: Electricity Information 2003, IEA

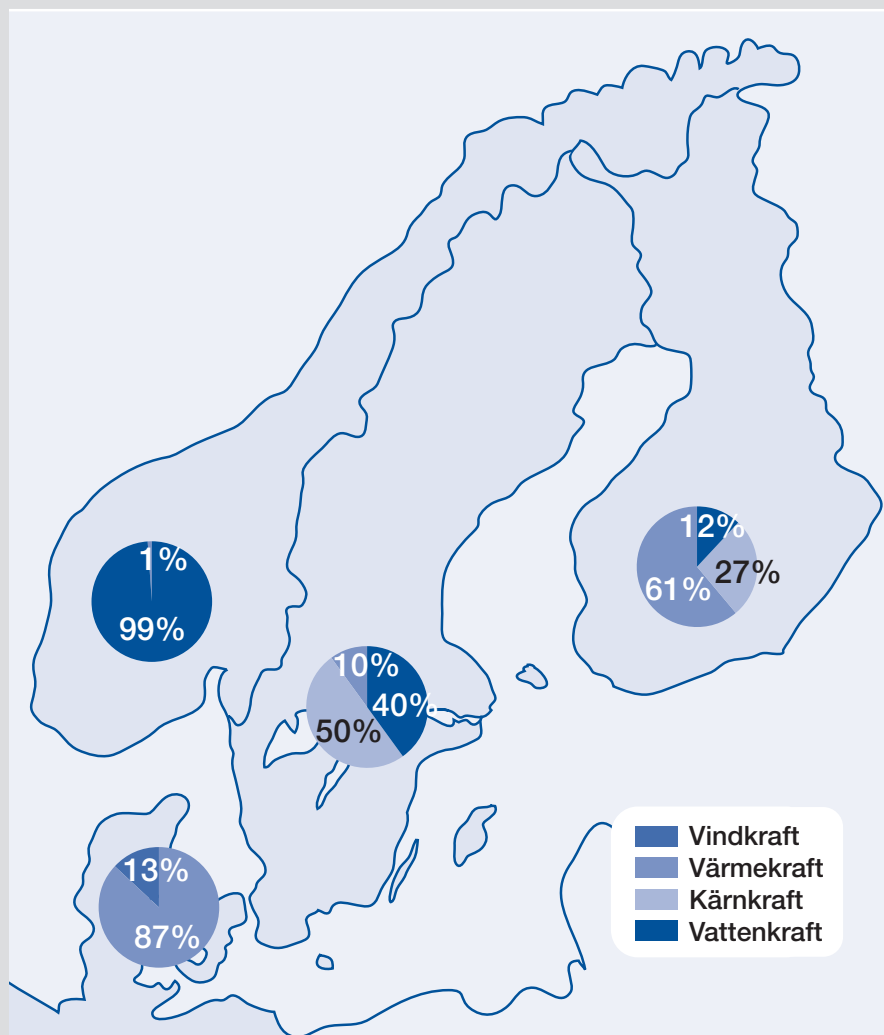
## Elproduktion i de nordiska länderna, TWh och elanvändning per invånare år 2003, kWh per inv

**NORGE** 107,2 TWh  
Nettoimport 7,9 TWh  
Elanvändning per inv.  
25 193 kWh

**SVERIGE** 132,3 TWh  
Nettoimport 12,8 TWh  
Elanvändning per  
inv. 16 207 kWh

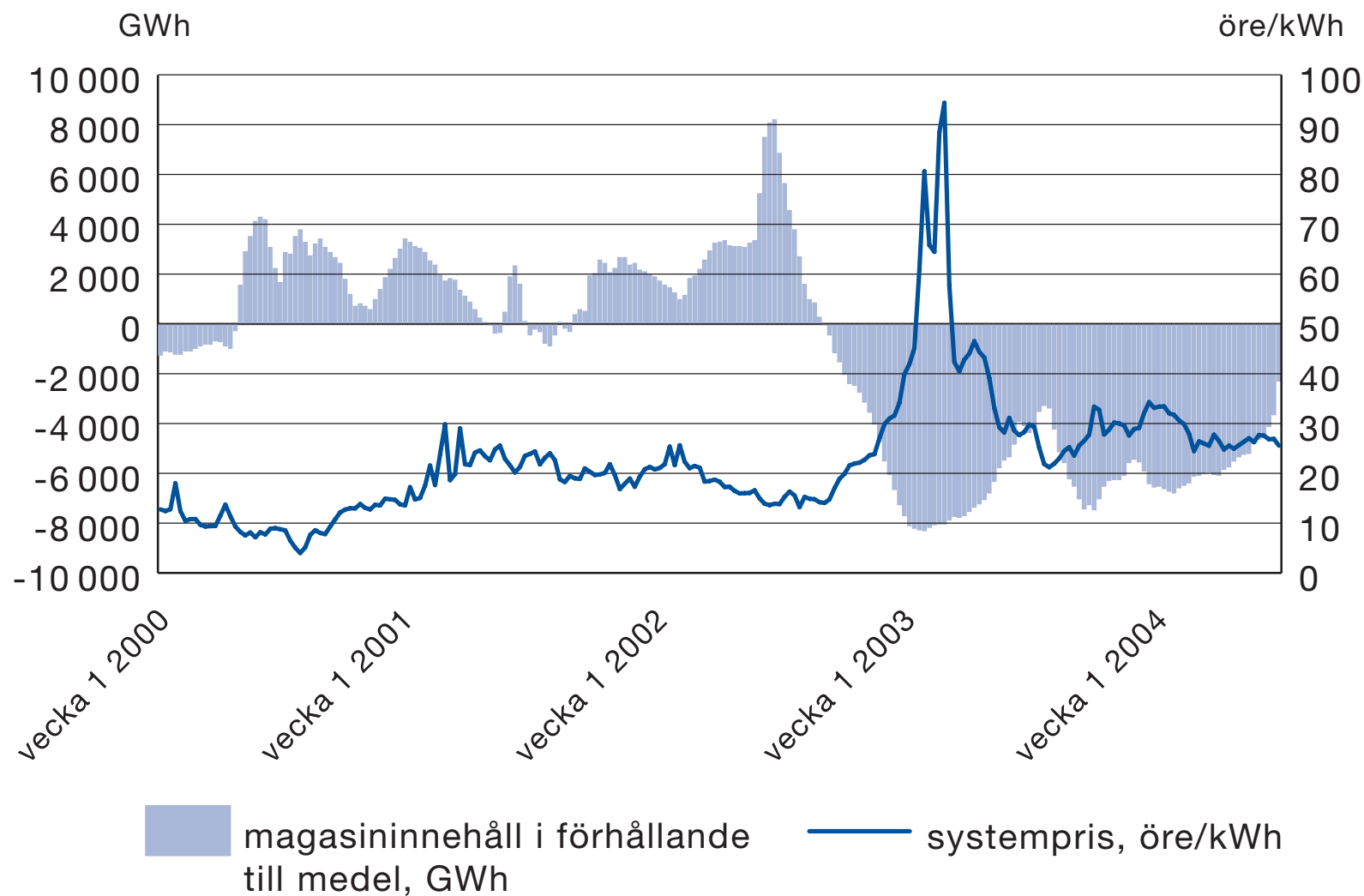
**DANMARK** 43,6 TWh  
Nettoexport 8,5 TWh  
Elanvändning per inv.  
6 536 kWh

**FINLAND:** 79,9 TWh  
Nettoimport 4,8 TWh  
Elanvändning per inv.  
16 226 kWh



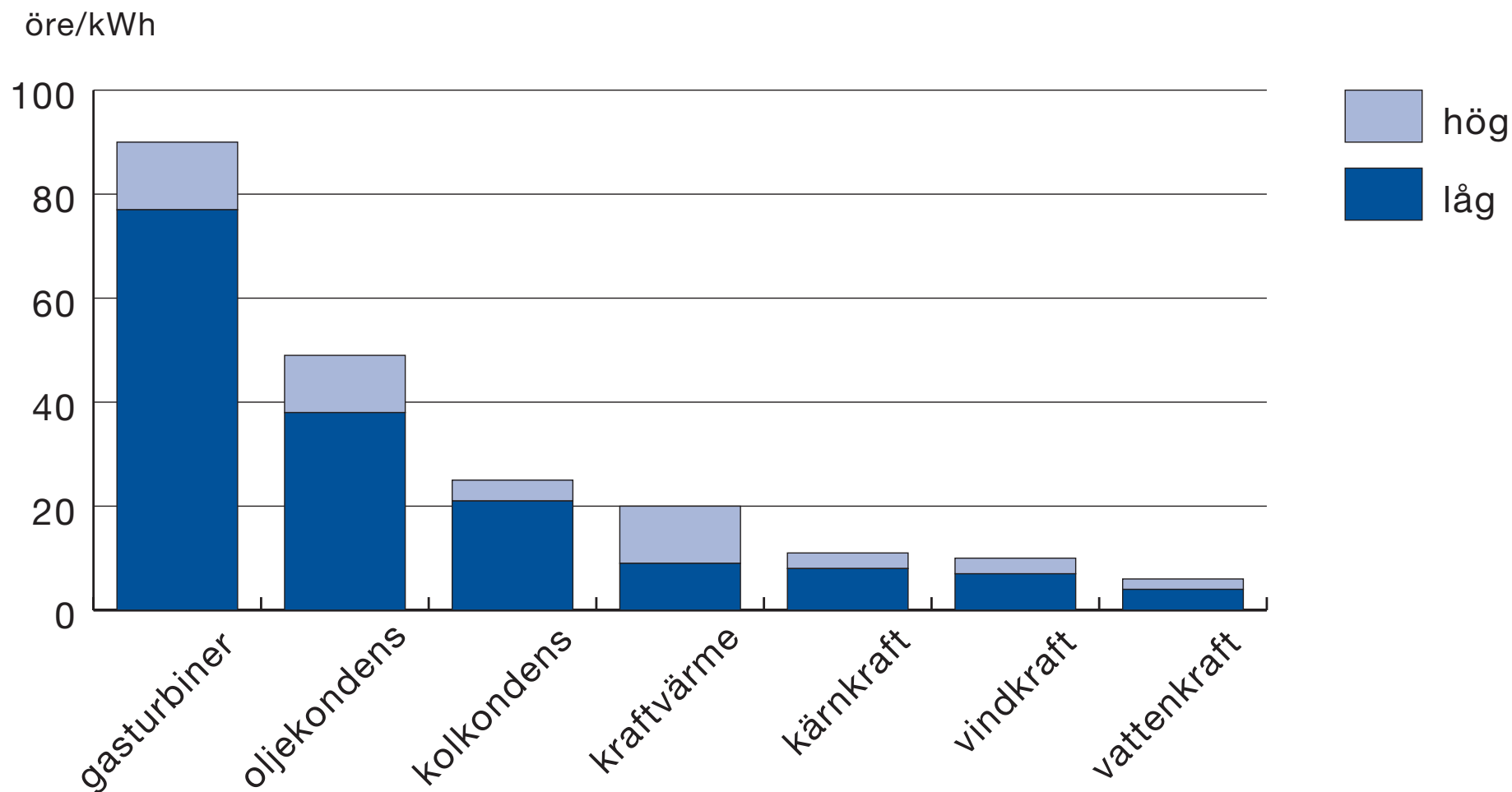
Källa: Nord Pool

## Koppling mellan Nord Pools systempris och magasinifyllnad



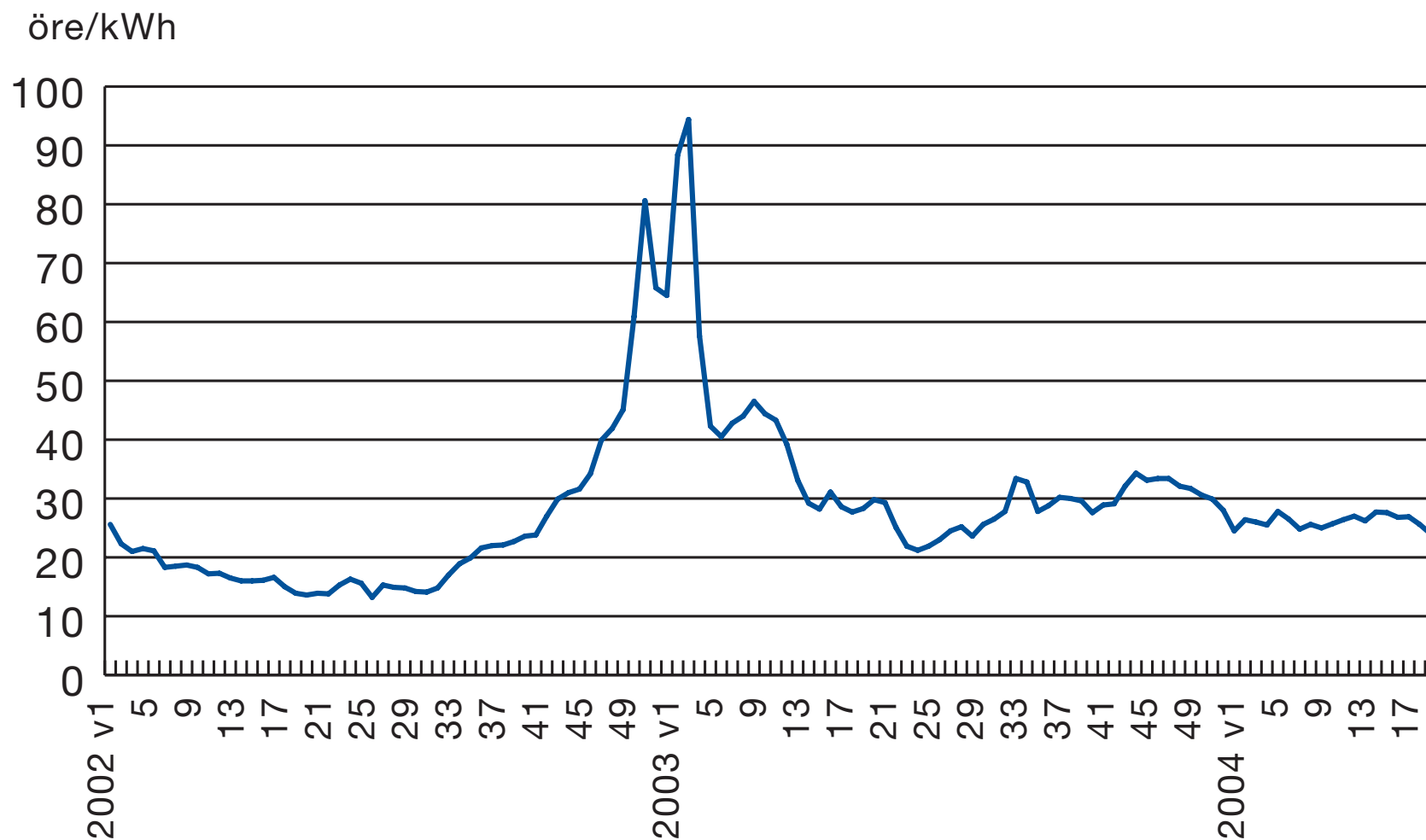
Källa: Nord Pool.

## Rörlig elproduktionskostnad i Norden 2003, öre per kWh



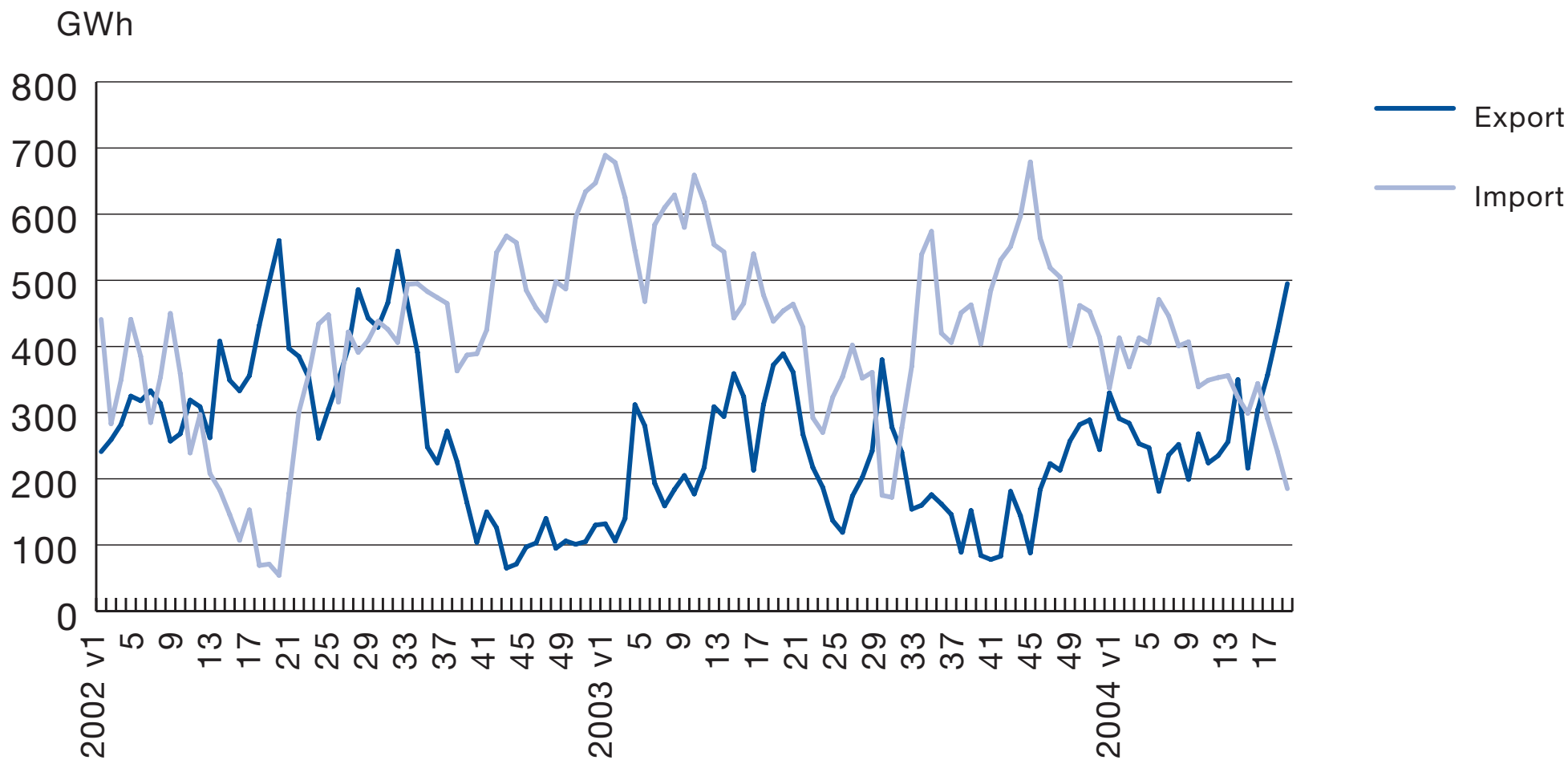
Källa: Energimyndighetens bearbetning av uppgifter från Elforsk rapport 03:14, El från nya områden 2003 och bränslepriser från ICR Coal statistics Monthly april 2004 och Energimyndighetens prisblad för biobränslen, torv m m nr. 1/2004.

## Systempris på Nord Pool mellan januari 2002 och april 2004, öre per kWh



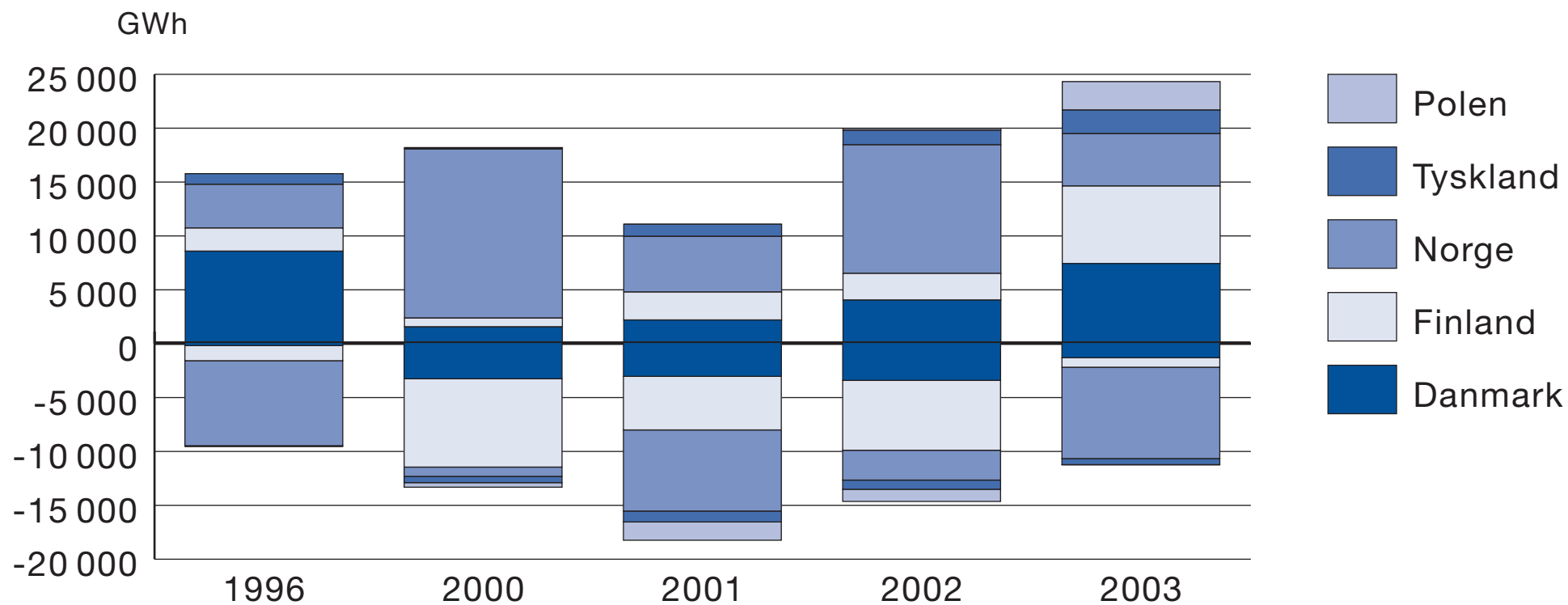
Källa: Nord Pool

## Sveriges elhandel med utlandet mellan januari 2002 och april 2004, GWh per vecka



Källa: Kraftläget, Svensk Energi

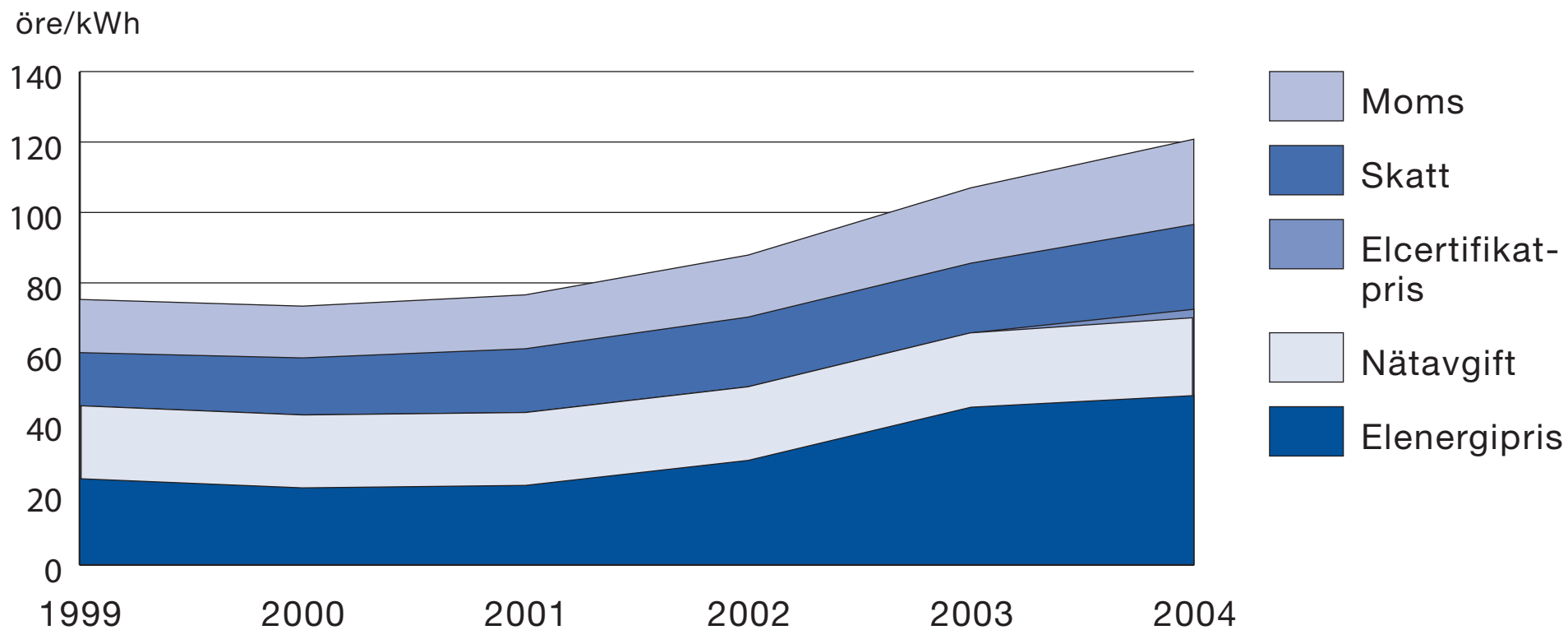
## Sveriges import och export av el, GWh



Källa: Kraftläget, Svensk Energi



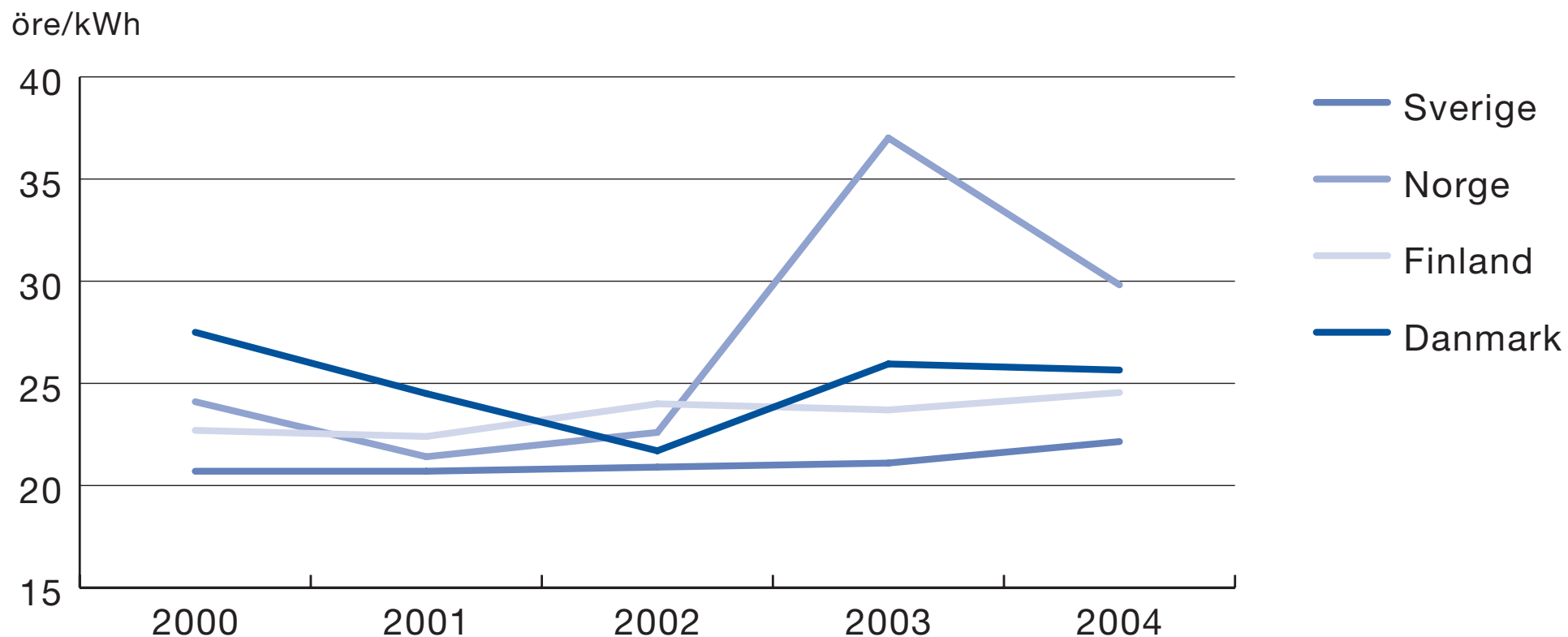
## Elpris för en typisk hushållskund<sup>1</sup> fördelat på skatt, moms, nätavgift och elcertifikatpris, öre per kWh



1 Villa med elvärme i södra Sverige.

Källa: SCB

## Nätavgifter i Norden<sup>1</sup> för en typisk hushållskund<sup>2</sup>, öre per kWh

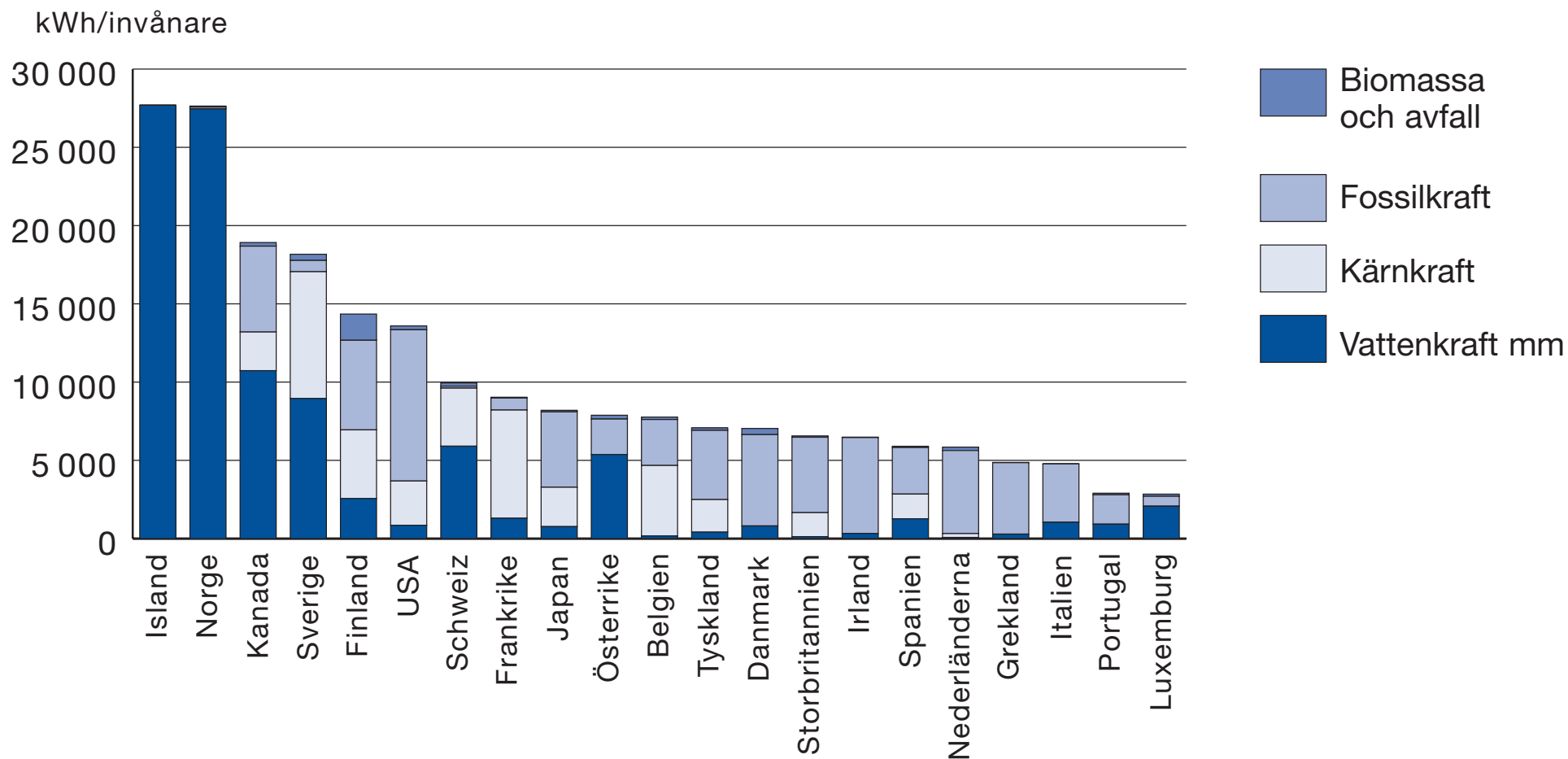


1 Exklusive Island

2 Villa med elvärme, 20 000 kWh, median

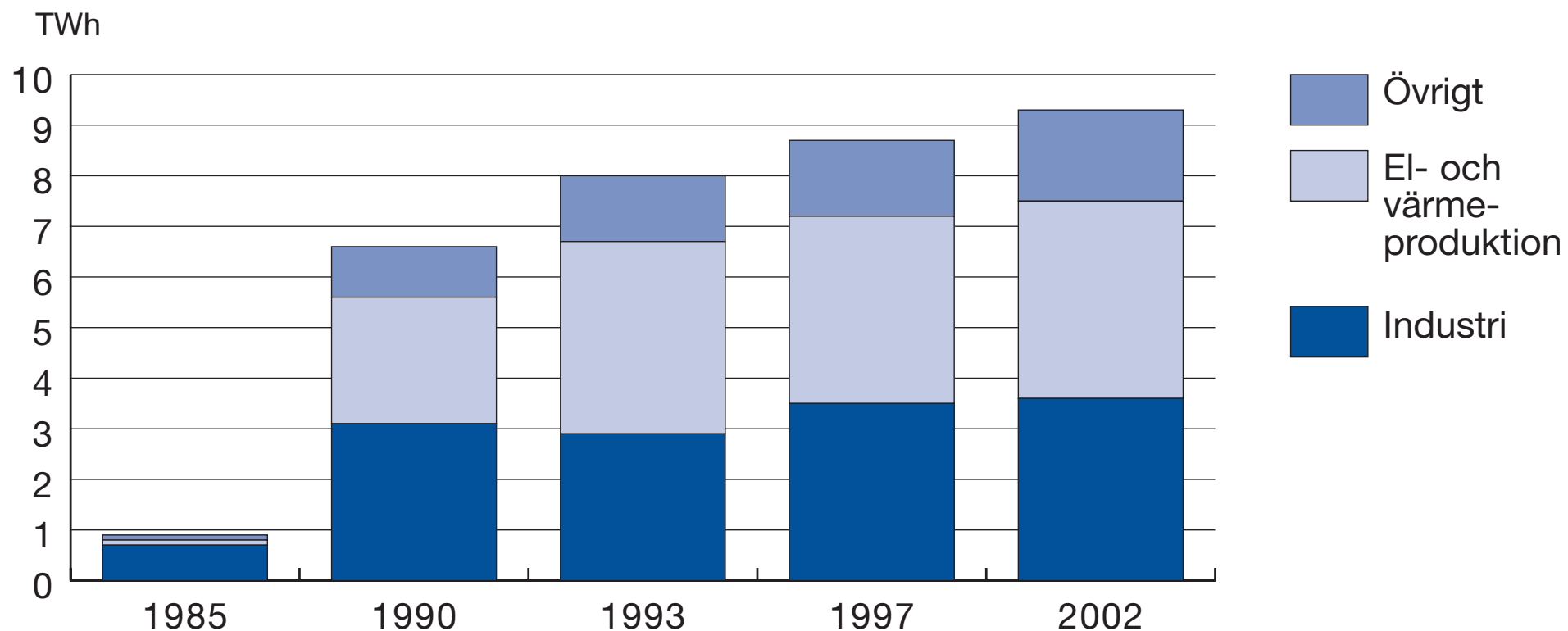
Källa: Norges vassdrags- og energidirektorat (NVE); [www.nve.no](http://www.nve.no), Finska Elenergiförbundet  
Adato Energia Oy; [www.energia.fi](http://www.energia.fi), Danske Energisällskapets förening; [www.danskenergi.dk](http://www.danskenergi.dk)

## Elproduktion per invånare med relativ fördelning på kraftslag år 2001, kWh



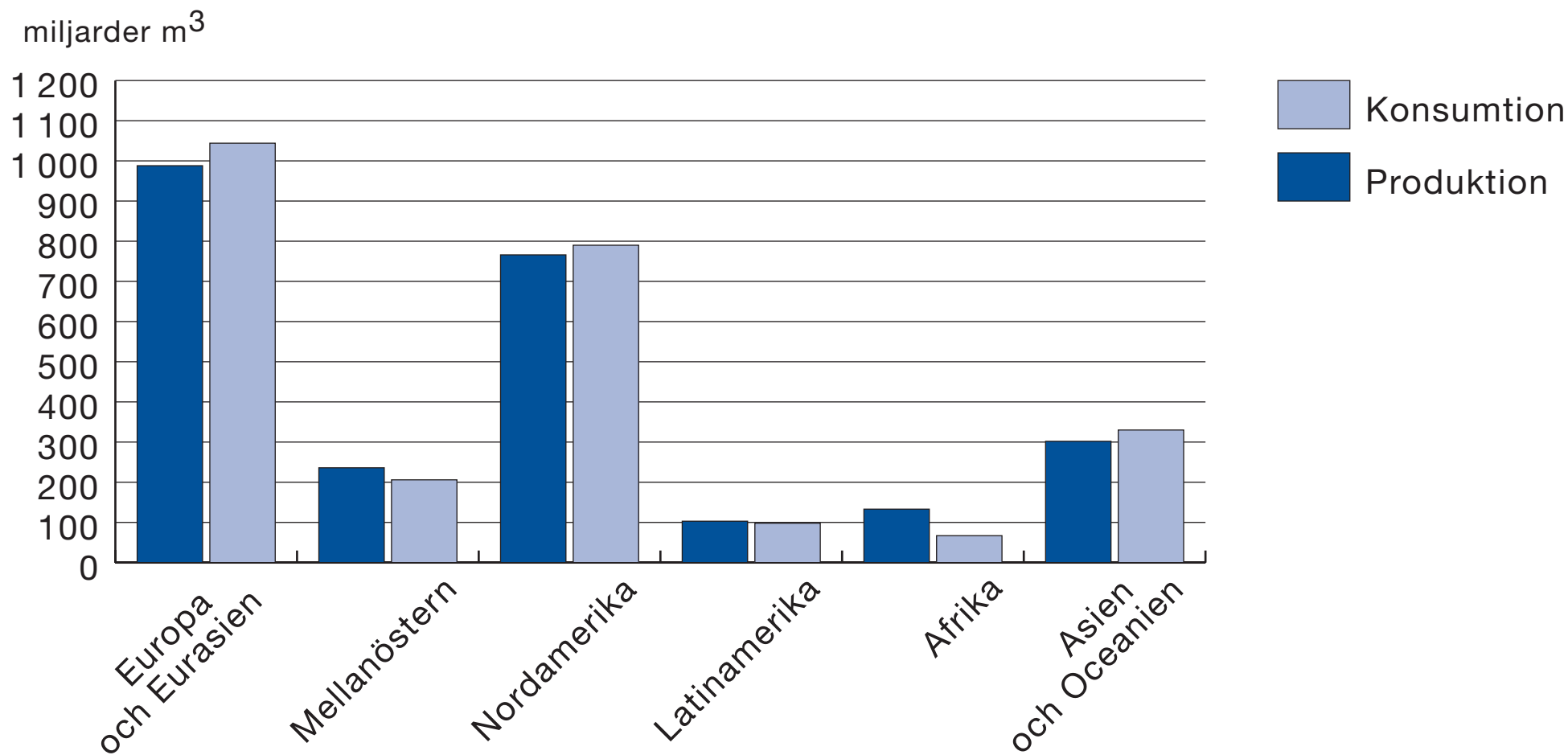
Källa: Electricity Information 2003, IEA

## Naturgasanvändning i Sverige, fördelat på användarsektorer, TWh



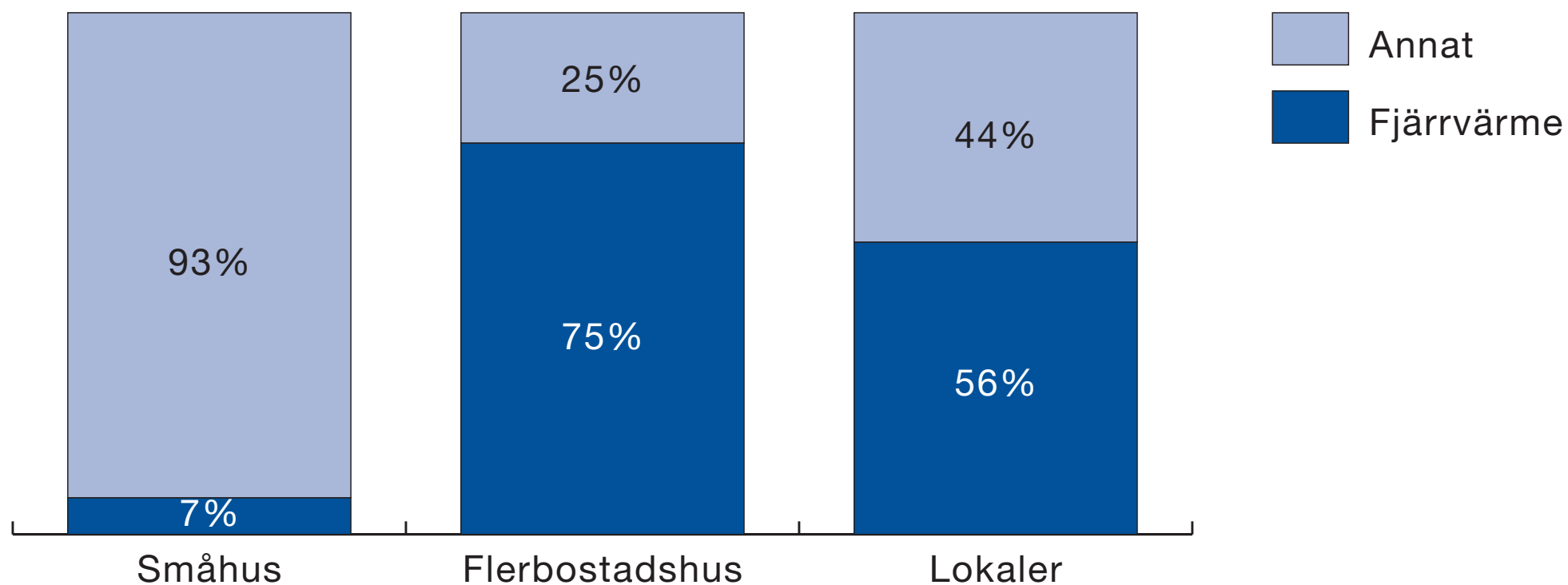
Källa: ÅF:s bearbetning av uppgifter från Nova Naturgas AB (1985–1997), Energiläget 2003 och SCB (2002)

## Produktion och konsumtion av naturgas per region i miljarder kubikmeter



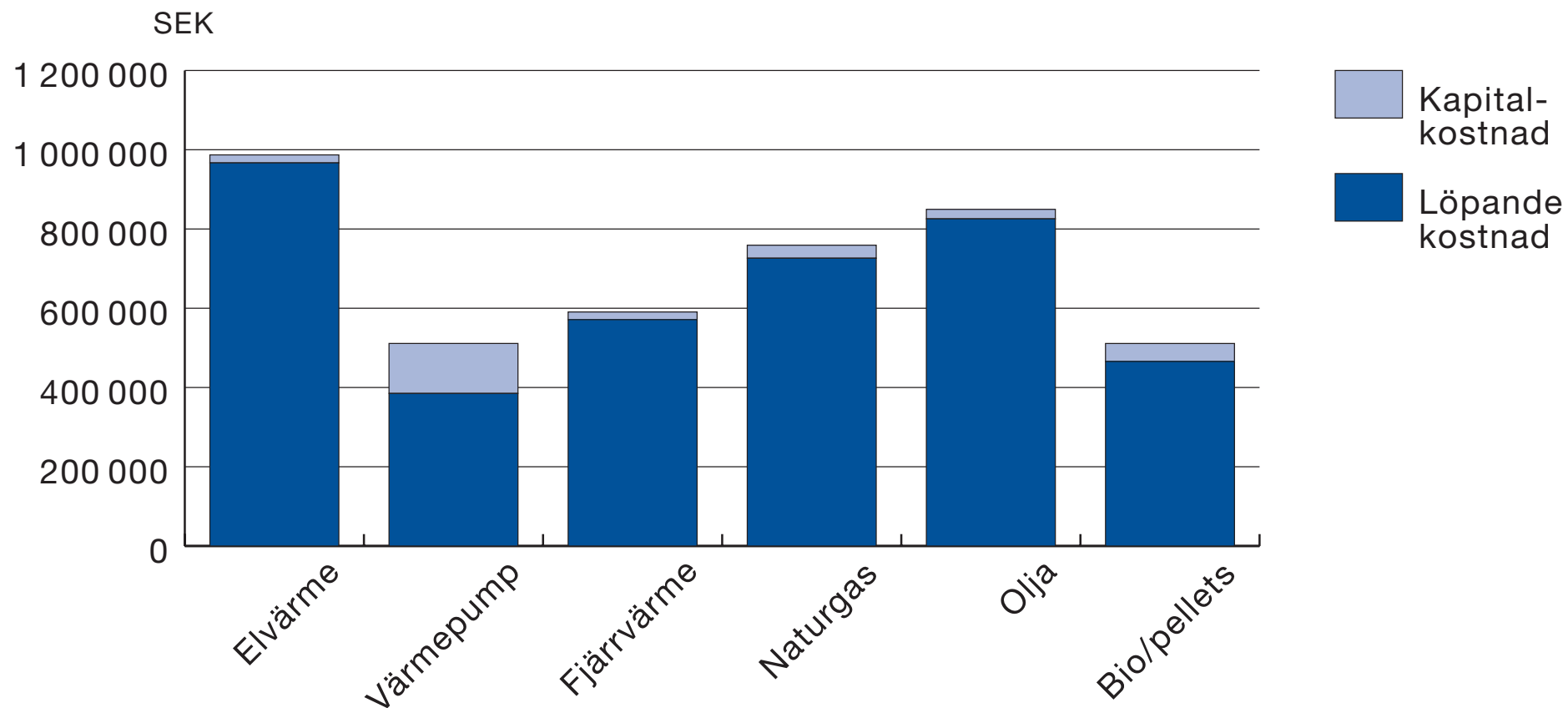
Källa: BP Statistical Review 2003

## Fjärrvärmelieferanser uppdelat på användarkategorier år 2002



Källa: SCB, Fjärrvärmeföreningen 2002

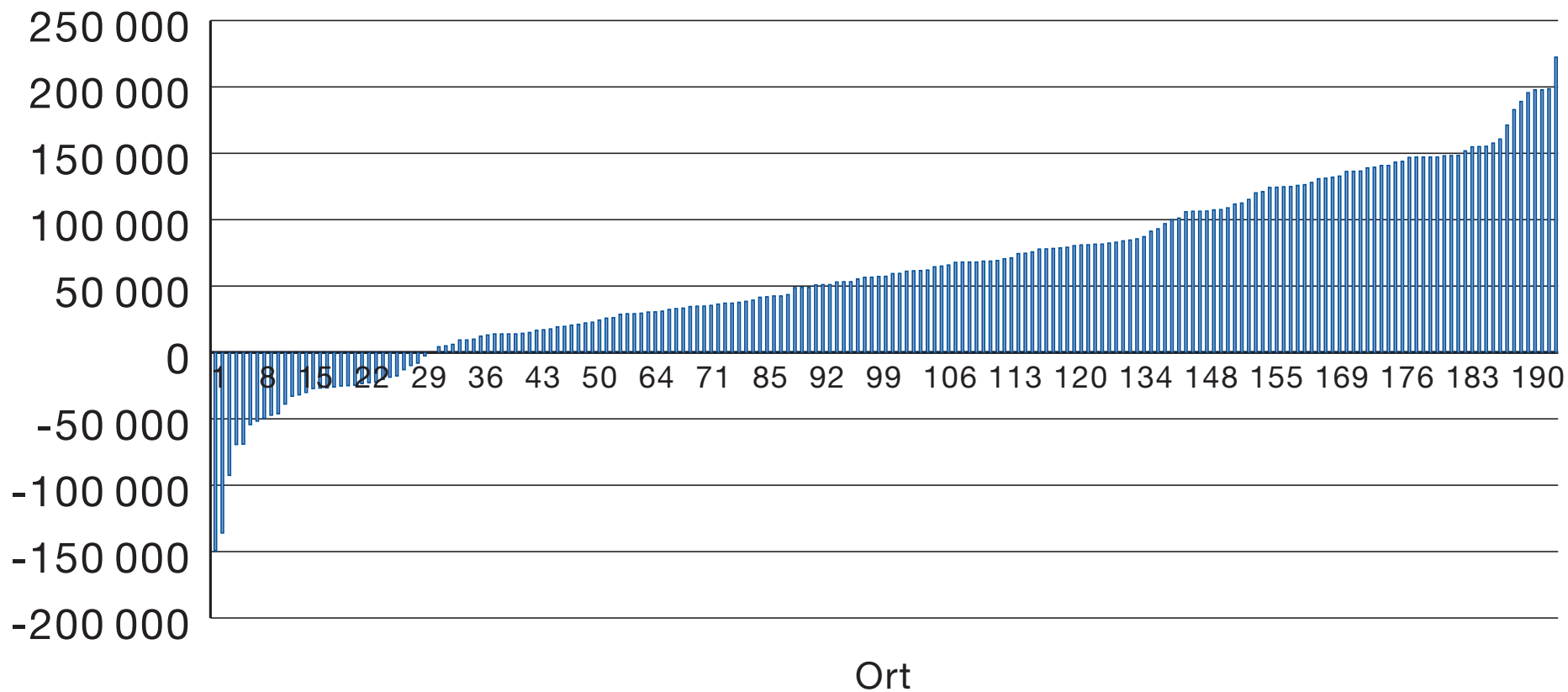
## Årliga löpande värmekostnader och årlig kapitalkostnad vid 1000 MWh per år, 2003



Källa: Energimyndigheten

## Kostnadsskillnad vid byte från fjärrvärme till pellets, år 2003

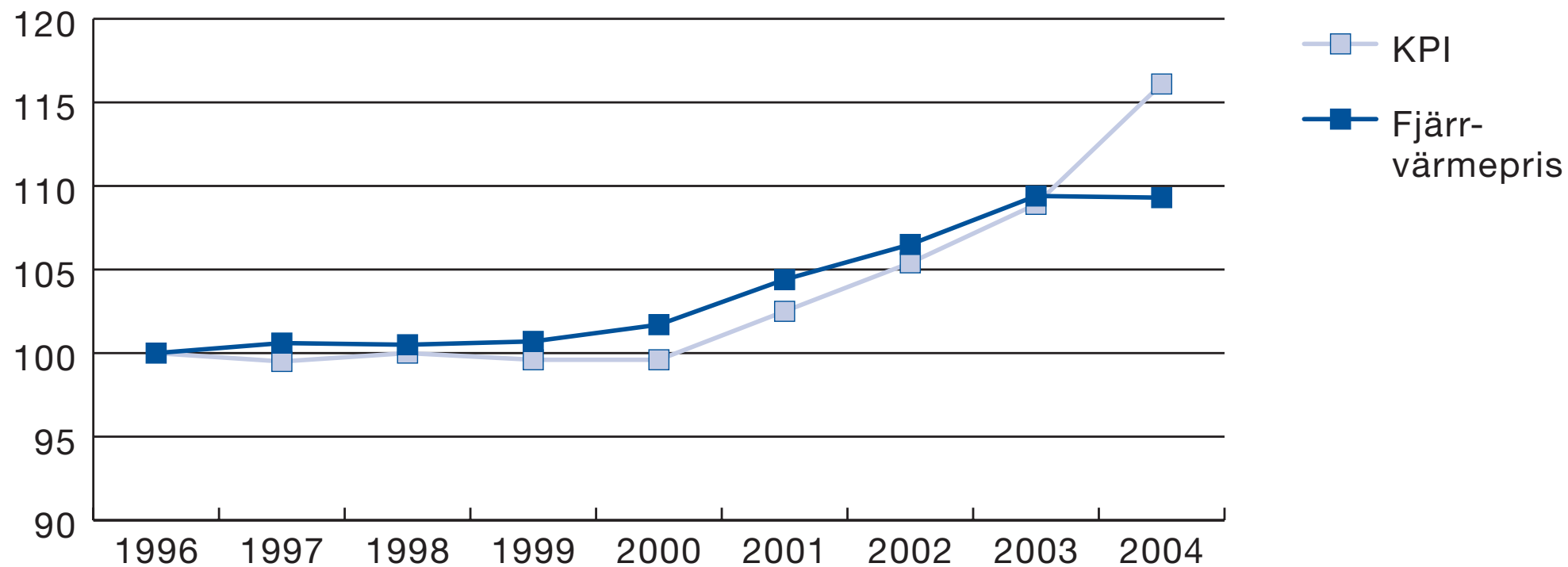
Kostnadsskillnad, SEK



Källa: Energimyndighetens beräkningar

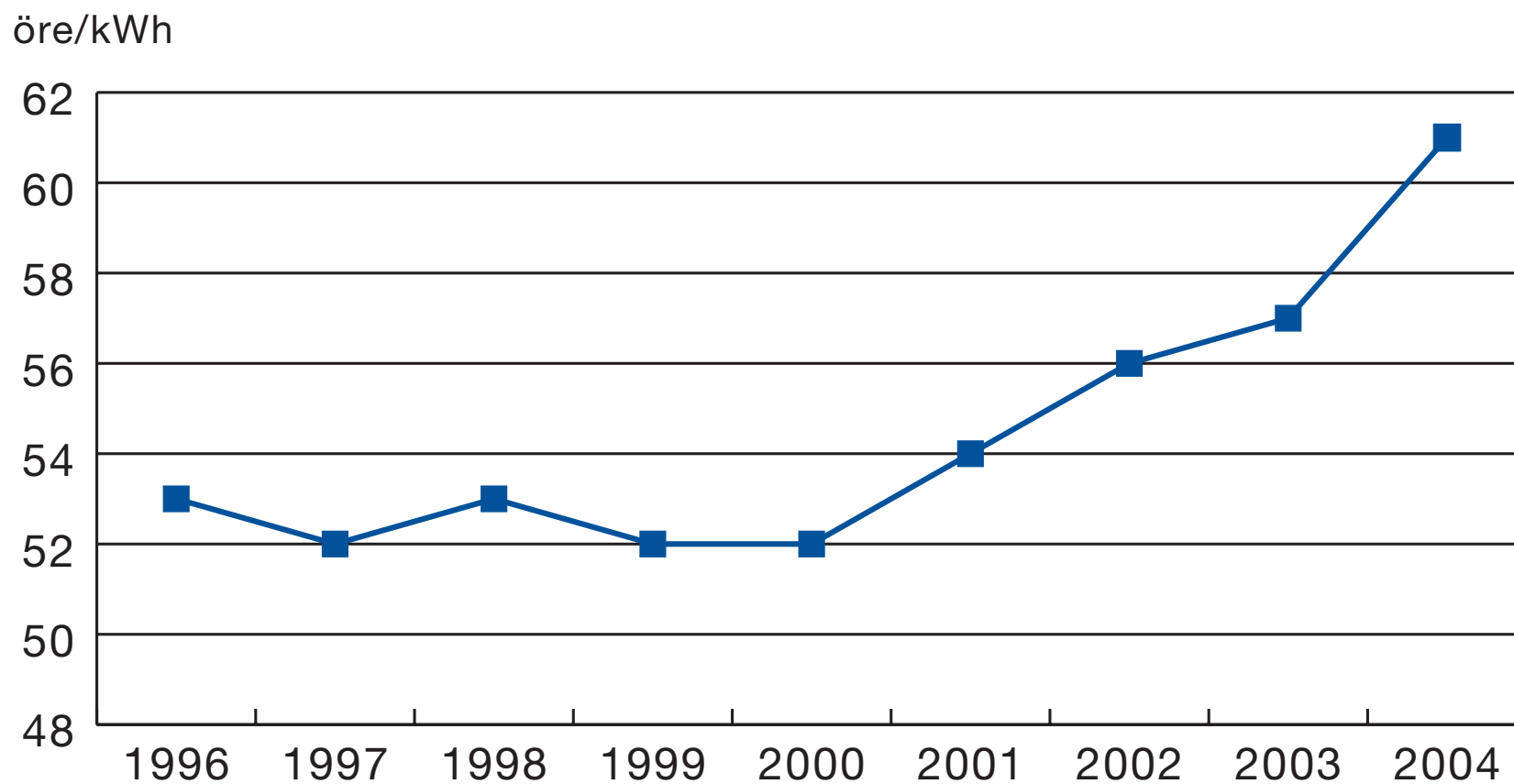


## Prisutveckling för leveransvolymen 193 MWh per år jämfört med KPI



Källa: Fjärrvärmeföreningen och SCB

## Prisutveckling för leveransvolymen 193 MWh per år, öre per kWh



Källa: Energimyndigheten