

The image is a collage of three photographs. The top-left photo shows a bright yellow dome-shaped pendant lamp hanging from a black cord against a dark, textured wall. The bottom-left photo shows a white dome-shaped pendant lamp hanging from a thin cord against a light-colored wall with a window in the background. The right half of the image is a larger photo of a window with a wooden frame, set against a wall with peeling blue and white paint, with a tree trunk visible in the foreground.

Välkommen till Energimyndigheten

Guide till vår aktivitetsbaserade arbetsplats

Energimyndighetens allmansrätt

Här väljer du den miljö som passar dina arbetsuppgifter. Du kan byta arbetsplats eller ha samma under hela dagen, även om du är på möten. När din arbetsdag är slut rensar du skrivbordet och lämnar arbetsplatsen ren.

Välj mellan aktiv zon, mellanzon, tyst zon eller teknikfri zon

■ Aktiv zon

I den här zonen jobbar vi enskilt eller tillsammans. Vi har workshops, diskussioner och annat kreativt samarbete under prat och skratt.

■ Mellanzon

Här jobbar vi enskilt eller tillsammans. Vi småpratar vid borden och använder dämpad ringsignal.

■ Tyst zon

För enskilt arbete under tystnad. Inga telefonsamtal. För att kontakta någon i tysta zonen, använd sms, Skype eller e-post.

■ Teknikfri zon

Reflektionsytan i Rymden är en tyst och teknikfri zon som är till för reflektion och återhämtning. Vi lämnar all teknik utanför zonen.

En hållbar arbetsplats

Byggnaden vi befinner oss i var tidigare ett av de första gjuterierna i Sverige som tillverkade aluminiumgods. År 2017 flyttade Energimyndigheten in efter att byggnaden anpassats till vår verksamhet.

För Energimyndigheten är hållbarhetsperspektivet naturligtvis viktigt även när det gäller arbetssätt och lokaler. Vår verksamhet ska vara socialt, ekonomiskt och miljömässigt hållbar.

Energieffektiva lösningar

Lokalerna är utrustade med en mängd hållbara, energieffektiva lösningar. Byggnaden är tilläggsisolerad och har energiklassade fönster. Huvudentré och takfönster har fönsterglas som justerar mängden solljus, och vissa rum har en teknik som ger dagsljusbelysning där det inte finns naturligt. Övriga ytor har en anpassad ljusmiljö, beroende på aktivitetszon.

Ventilationslösningen styrs av närvaron i rummet, synkroniserat med belysningen. Vi har också installerat duschar som återvinner vattnet. Alla våra parkeringsplatser kommer vara utrustade med laddstolpar, och på taket anlägger vi en solcellspark.

Återbruk

Vi har valt att klä om och rusta upp många av våra möbler istället för att köpa nya. Vi köper och säljer möbler och utrustning i andrahand, och vi är nogga med att materialen vi använder är hållbara. Ett exempel är vår specialbeställda gradäng som är tillverkad av gallringsskog från svenska skogsägare.

I vår inredning kan man också återfinna material kopplat till Sörmland: granitådergnejs, lärk och kobolt.





Reception

Receptionen är bemannad under kontorstid.



Inpassering och besök

Använd ditt personliga id-kort och kod för att passera skal-skyddet. Bär ditt kort väl synligt och släpp inte in obehöriga utan besöksbricka.

Besökare anmäler sig i receptionen och får en besöksbricka som lämnas tillbaka när besöket är slut. Lämna aldrig din besökare ensam innanför skalskyddet.

Besökare får åtkomst till wifi via en kod på besöksbrickan och kan vistas fritt i Kunskapstorget.

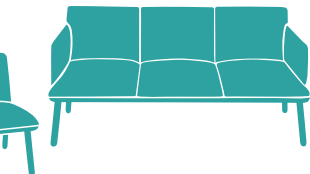


Parkering

Vi erbjuder cykelparkering, med och utan tak, på innergården innanför skalskyddet. Där finns också möjlighet att ladda elcykel.

P-tillstånd till personalparkering för bil hämtas i receptionen och gäller i mån av plats. Kostnaden dras från lönen, och extra kostnad tillkommer för förbrukad el vid laddstolpe. Du kan avsluta förhyrningen vid månadsskifte.

Utöver detta finns fem besöksparkeringar som bokas via receptionen.





Post och paket

Din inkommande post sorteras i postfacken vid receptionen. Där finns också ett fack för utgående post. För att skicka paket och gods, ta hjälp av Servicecenter.



Utskrift och scanning

Alla skrivare är försedda med så kallad follow-me-print-teknik. Skicka ditt dokument till utskrift och använd ditt personliga id-kort för att skriva ut på valfri skrivare.



Servicecenter

Servicecenter är din första-linjen support. Här får du hjälp med allt från teknisk utrustning och behörigheter till stöd i administrativa arbetsuppgifter som fakturahantering, tidredovisning och liknande.

Anmäl i första hand din fråga eller ditt ärende via den röda knappen på intranätets startsida. Eller besök dem eller ring 016-544 21 44.

Tips – hjälp kollegorna att hitta dig!

För att underlätta för andra att hitta dig, skriv gärna i Skype var du befinner dig och se till att din porträttbild på intranätet är uppdaterad. Om den börjar bli gammal, kan du ta en ny bild i selfie stationen i Rymden.



Mötesrum

Det finns många mötesrum och ytor för samarbete som inte behöver bokas i förväg. Alla namngivna mötesrum är bokningsbara via Outlook. Där framgår hur många sittplatser rummen har.

Alla bokningsbara mötesrum är utrustade med presentationsutrustning, konferenstelefon och/eller högtalare. Extra utrustning i form av interaktiva tavlor och videokonferensutrustning syns i bokningslistan i Outlook. Även Kunskapstorget, Newtonköket, och Café Galileo går att boka via Outlook när du vill arrangera seminarier eller större möten.



Resfria möten

Vi överväger alltid om en tjänsteresa är nödvändig och eftersträvar alternativa mötesformer i största möjliga mån. Därför använder vi Skype och annan teknisk utrustning för resfria möten.



Kunskapstorget

Kunskapstorget är en plats för kunskapsdelning och kontinuerligt lärande. Här finns vår bibliotekssamling av tryckt och elektroniskt material. Du kan söka, låna, reservera och förnya lån på plats eller via intranätet.

Det är via biblioteket som alla våra inköp av tryckt och elektroniskt kunskapsunderlag görs. Är det något du saknar? Maila dina önskemål till biblioteket@energimyndigheten.se.

Kunskapstorget är även bokningsbart via Outlook för dig som vill ordna seminarier.



Promenadslinga

Ibland jobbar man bäst i rörelse. Ett promenadstråk löper genom lokalen och är markerad med gula attribut. Längs sträckan finns olika saker att upptäcka, som kan inspirera till aktivitet och reflektion. Kanske vill du ha ett gående möte, med någon annan eller dig själv?



Motionsrum

I källaren finns ett motionsrum med omklädningsrum, duschar och bastu. Eventuella gruppaktiviteter som erbjuds i motionsrummet meddelas på intranätet.



Felanmälan

Om du stöter på något som inte fungerar som det ska på Energimyndigheten, gör felanmälan via den röda knappen på intranätets startsida.



Utrymning

Lokalerna är utrustade med brand-/utrymningslarm. Vid samtliga nödutgångar finns också brandsläckare. Vår återsamlingsplats är på Gredbyvägen snett mitt emot vår huvudentré. Se utrymningsplanerna för mer information.



Energimyndigheten Eskilstuna

Besök Gredbyvägen 10, 632 21 Eskilstuna

Post Box 310, 631 04 Eskilstuna

Gods Langsgatan 7, 632 21 Eskilstuna

Energimyndigheten Stockholm

Besök Rosenlundsgatan 9, 2 tr.

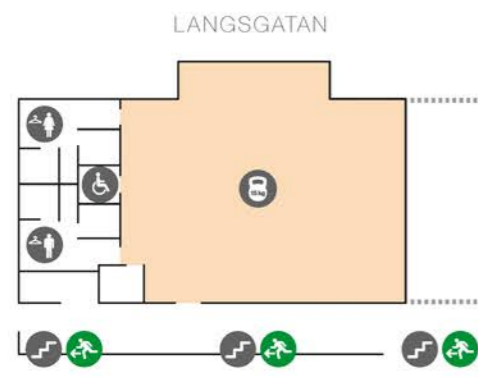
Post Box 38069, 100 64 Stockholm

Gods Rosenlundsgatan 5, 118 53 Stockholm

Fakturor Statens energimyndighet, FE 8, 838 73 Frösön

Organisationsnummer 202100-5000

PLAN 0
Källarplan



PLAN 1
Gatuplan



Längs promenadslingan finns inspiration till både aktivitet och eftertanke



Välj den zon som passar dig

- Aktiv zon
- Tyst zon
- Mellanzon
- Teknikfri zon

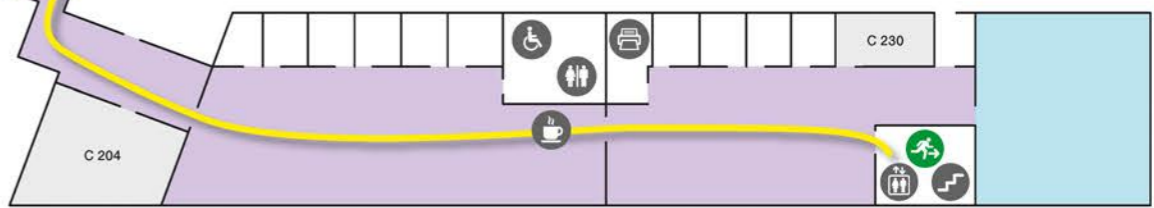


Arbetsplatser utomhus
Det går bra att arbeta utomhus.
Vid sittplatserna på innergården
finns eluttag och wifi.

PLAN 2
Uppfinnaren



PLAN 2
Framtiden



Bokningsbara rum/ytor

RYMDEN

A 104	Vintergatan
A 113	Solen
A 114	Månen
B 122	Jorden

UPPFINNAREN

B 109	Marie Curie Skłodowska
B 130	Anders Ångström
B 202	Lise Meitner
B 206	Christopher Polhem
B 207	Alessandro Volta

GJUTERIET

C 115	Vågen
C 135	Kärnlådan
C 157	Spektrometern
C 158	Sandberedaren
C 160	Formmaskinen
C 170	Smältugnen

FRAMTIDEN

C 204	Vägvalet
C 207	Hållbarheten
C 208	Utsikten
C 230	Möjligheten

KUNSKAPSTORGET

B 136	Kunskapstorget
C 102	Inspiratören
C 103	Kreatören
C 104	Vivace
C 138	Visheten
C 139	Forte
C 140	Legato
C 141	Espressivo

D 101 Café Galileo

D 102 Newtonköket

- Bibliotek
- Hiss
- Hjärtstartare
- Kaffe
- Kapprum
- Kontorsmaterial
- Kök/matsal
- Miljöstation
- Motionsrum
- Närarkiv
- Nödutgång
- Omlädningsrum
- Personlig förvaring
- Promenadslingan
- Reception
- Registratur/post
- Rökruta
- Servicecenter
- Skrivare/återvinning
- Trappa
- Vilrum
- WC
- HWC