

The background features a photograph of a staircase with a dark metal railing, set against a light sky. This image is overlaid with a teal-colored graphic design. The design includes a network diagram with several circular nodes connected by lines, and a white wavy line at the bottom right. The overall aesthetic is clean and modern, with a focus on upward movement and connectivity.

Stärk ditt företag

Med effektivare energianvändning

Nybörjare eller erfaren inom energiområdet?

Det finns stöd för alla företag!



Ekonomiska stöd

Kom igång med en energikartläggning

Var och hur används energin på ditt företag? Få koll på energi-användningen och förslag på lönsamma åtgärder. Ditt företag kan få upp till 50 000 kronor för att genomföra en energikartläggning.

Fördjupat energiarbete

Är det dags att genomföra åtgärder som leder till effektivare energi-användning? Behöver ni utreda mer och få fram beslutsunderlag? Eller kanske satsa på kunskapshöjande insatser eller utveckling och test av ny energieffektiv teknik? Detta och mycket mer kan du få stöd för inom projektet Teknikutveckling och innovation.

Läs mer om stöden på www.energimyndigheten.se/smf



Där hittar du även kontaktinformation till ditt regionala energikontor som hjälper dig med ansökan.



Rådgivning

Få hjälp av ditt energikontor

Kom igång eller ta nästa steg i energiarbetet, få råd om vilket stöd som passar ditt företag. De regionala energikontoren hjälper företag som använder mer än 300 megawattimmar energi per år.

➤ Hitta ditt energikontor på www.energimyndigheten.se/smf

Få hjälp av en coach

Få en energigenomgång på ditt företag och förslag på åtgärder av din kommunala energicoach. Du får även givande utbyte genom träffar med andra deltagare. Coacherna vägleder företag med en energi-användning under 300 megawattimmar per år.

➤ Hitta din coach på www.energimyndigheten.se/coach

Hitta en energieffektiv leverantör

Behöver du hjälp med att anlita företag som exempelvis förbättrar belysning, ventilation, tryckluft eller uppvärmning? Vi erbjuder vägledning för dig som vill beställa energieffektiva tjänster.

➤ Få råd och hitta företag inför din beställning på www.eef.se

Möjlighet att gå med i nätverk

Just nu har vi 38 energieffektiviseringsnätverk i landet. Företagen ökar sin kunskap inom energieffektivisering genom nätverksträffar och får stöd av energiexperter. Nätverken riktar sig till företag som använder mer än en gigawattimme energi per år.

➤ Undersök möjligheten att gå med. Hitta koordinatorn i ditt län på www.energimyndigheten.se/smf/natverk



Lär dig själv

Webbutbildningar för energieffektivisering

Vill du och din personal utveckla era kunskaper om hur ni använder energi på smartast sätt? Inom projektet Nätbaserat lärande kommer det finnas branschspecifika webbutbildningar om energieffektivisering. På vår webbplats ser du vilka som är aktuella just nu.

➤ Anmäl dig på www.energimyndigheten.se/natbaseratlarande

Vägledningar

Det finns flera vägledningar som du kan ta hjälp av i energiarbetet. Bland annat branschvisa vägledningar för bästa teknik, guide för åtgärdsplan och vägledning för hur du integrerar energiarbetet på företaget.

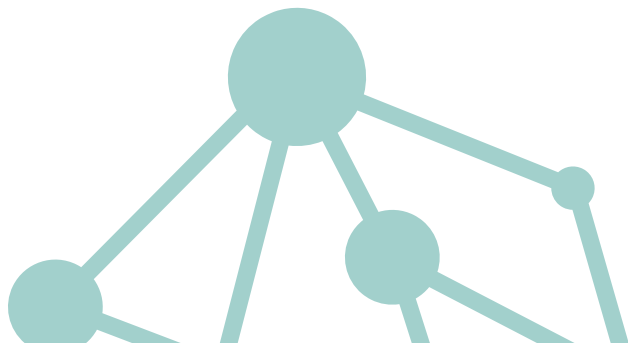
➤ Hitta vägledningarna på www.energimyndigheten.se/metodstod



Bli inspirerad

Det finns flera filmer och goda exempel om företag som energieffektiviserat som du kan ta del av för att få inspiration i ditt energiarbete.

➤ Hitta inspiration på www.energimyndigheten.se/smf/inspiration



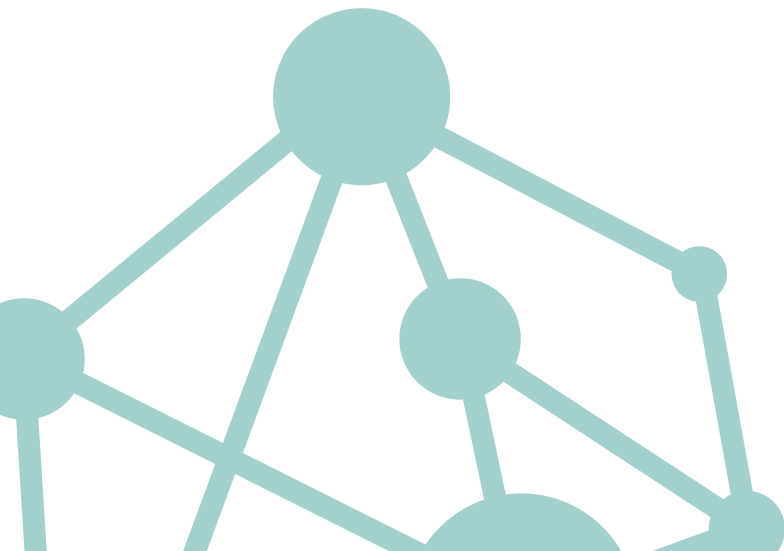
Använd energi smartare!

Var i verksamheten använder ditt företag mest energi?
Kan ni använda mindre och arbeta mer hållbart?

Vi erbjuder en rad olika stöd för små och medelstora företag som gör det lätt att komma igång och använda energi mer effektivt.

Låt ditt företag vara med och bidra i omställningen till ett mer energieffektivt och hållbart samhälle, samtidigt som ditt företag kan få:

- **SÄNKTA KOSTNADER**
- **ÖKAD KONKURRENSKRAFT**
- **STÄRKT VARUMÄRKE**



För mer information

Kontakta ditt regionala energikontor eller läs mer om
alla våra stöd till små och medelstora företag på:

» www.energimyndigheten.se/smf

Stöden medfinansieras av Europeiska regionala utvecklingsfonden
via Nationella regionalfondsprogrammet.